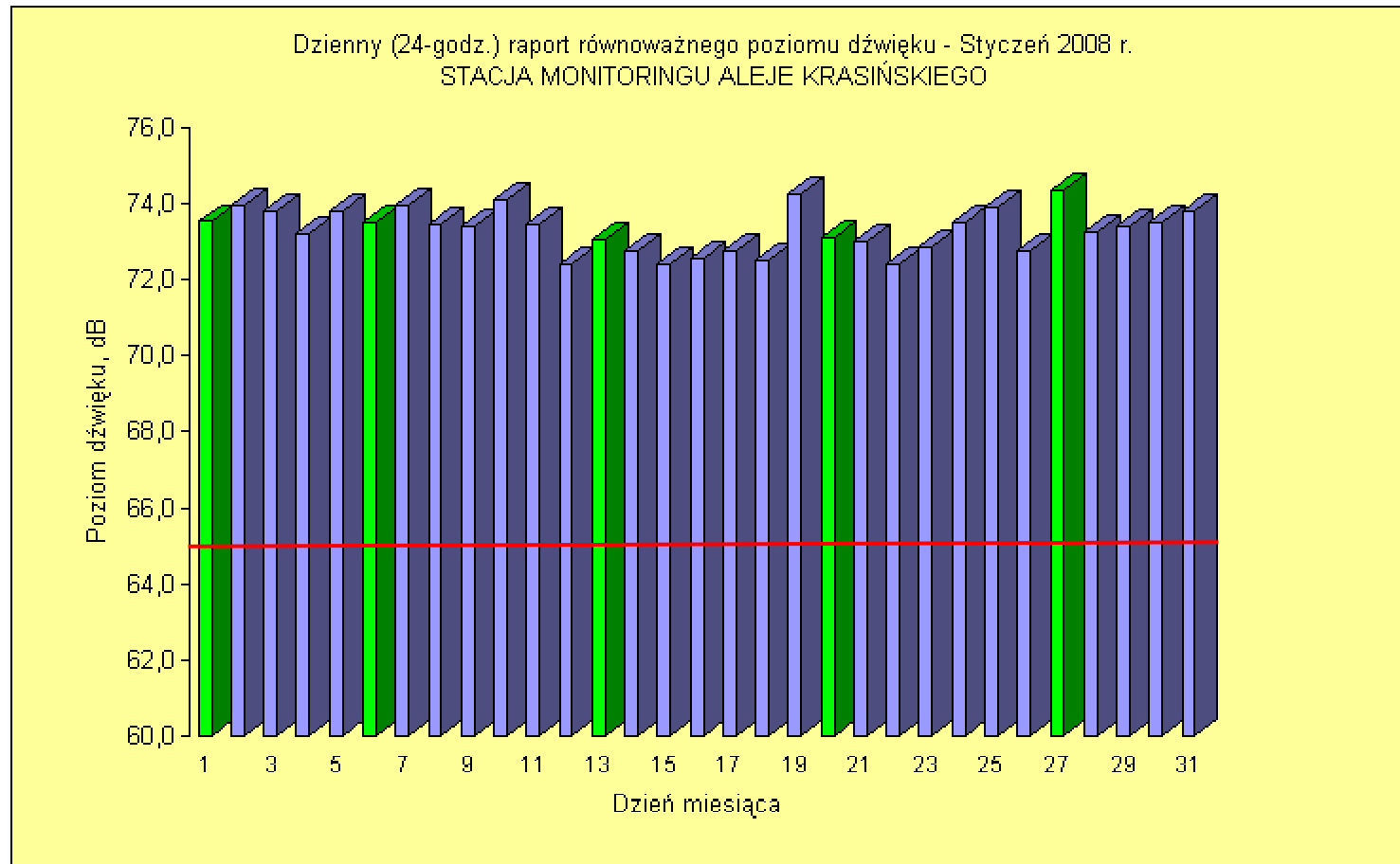


**WYNIKI POMIARÓW HAŁASU DROGOWEGO ZE STACJI MONITORINGU CIĄGŁEGO  
W KRAKOWIE PRZY AL. KRASIŃSKIEGO w 2008 roku**

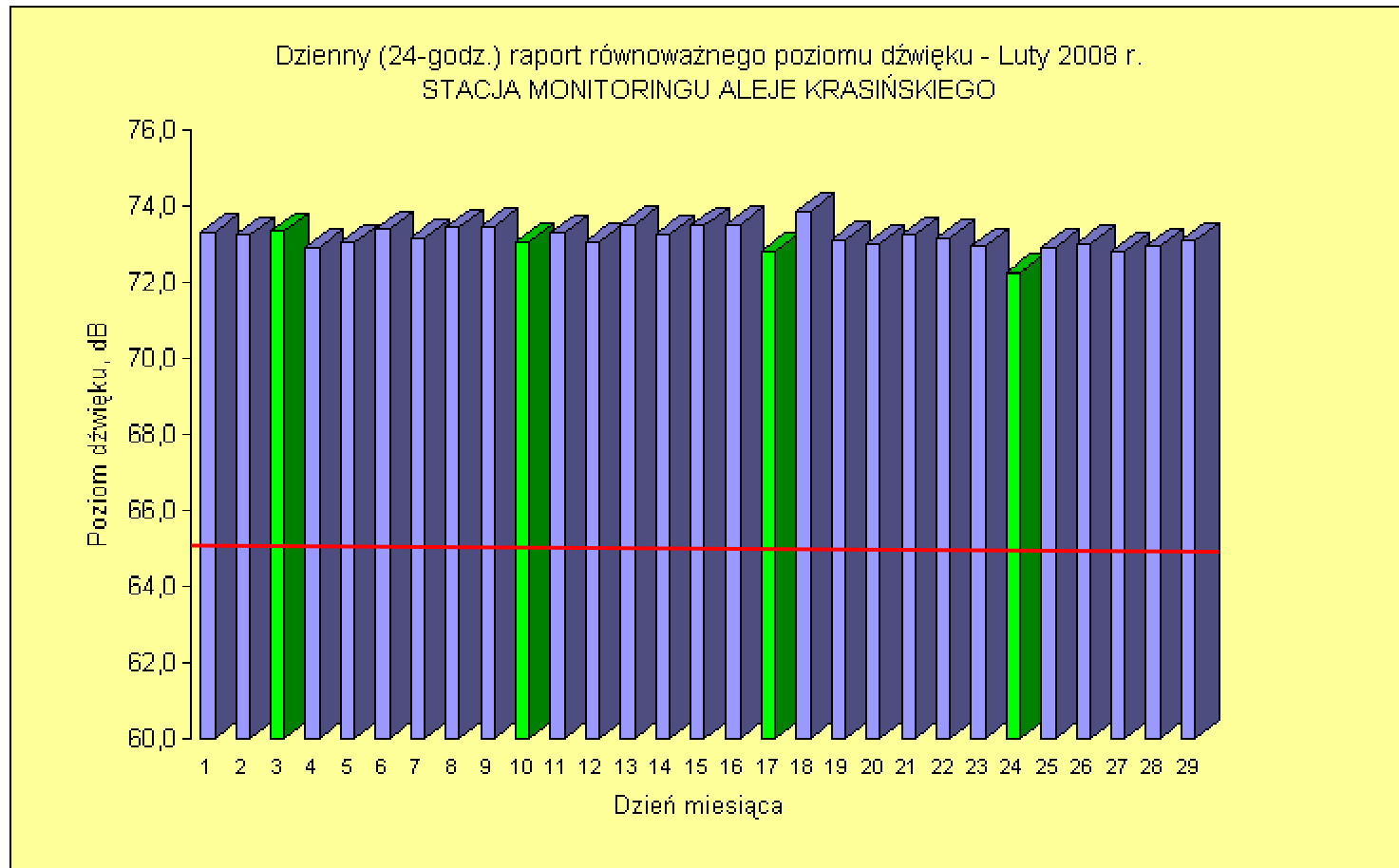
Dzień	Poziom dB
1	73,5
2	74,0
3	73,8
4	73,2
5	73,8
6	73,5
7	74,0
8	73,5
9	73,4
10	74,1
11	73,5
12	72,4
13	73,1
14	72,8
15	72,4
16	72,6
17	72,8
18	72,5
19	74,2
20	73,1
21	73,0
22	72,4
23	72,9
24	73,5
25	73,9
26	72,8
27	74,4
28	73,3
29	73,4
30	73,5
31	73,8



— - dopuszczalny poziom hałasu

**WYNIKI POMIARÓW HAŁASU DROGOWEGO ZE STACJI MONITORINGU CIĄGŁEGO  
W KRAKOWIE PRZY AL. KRASIŃSKIEGO w 2008 roku**

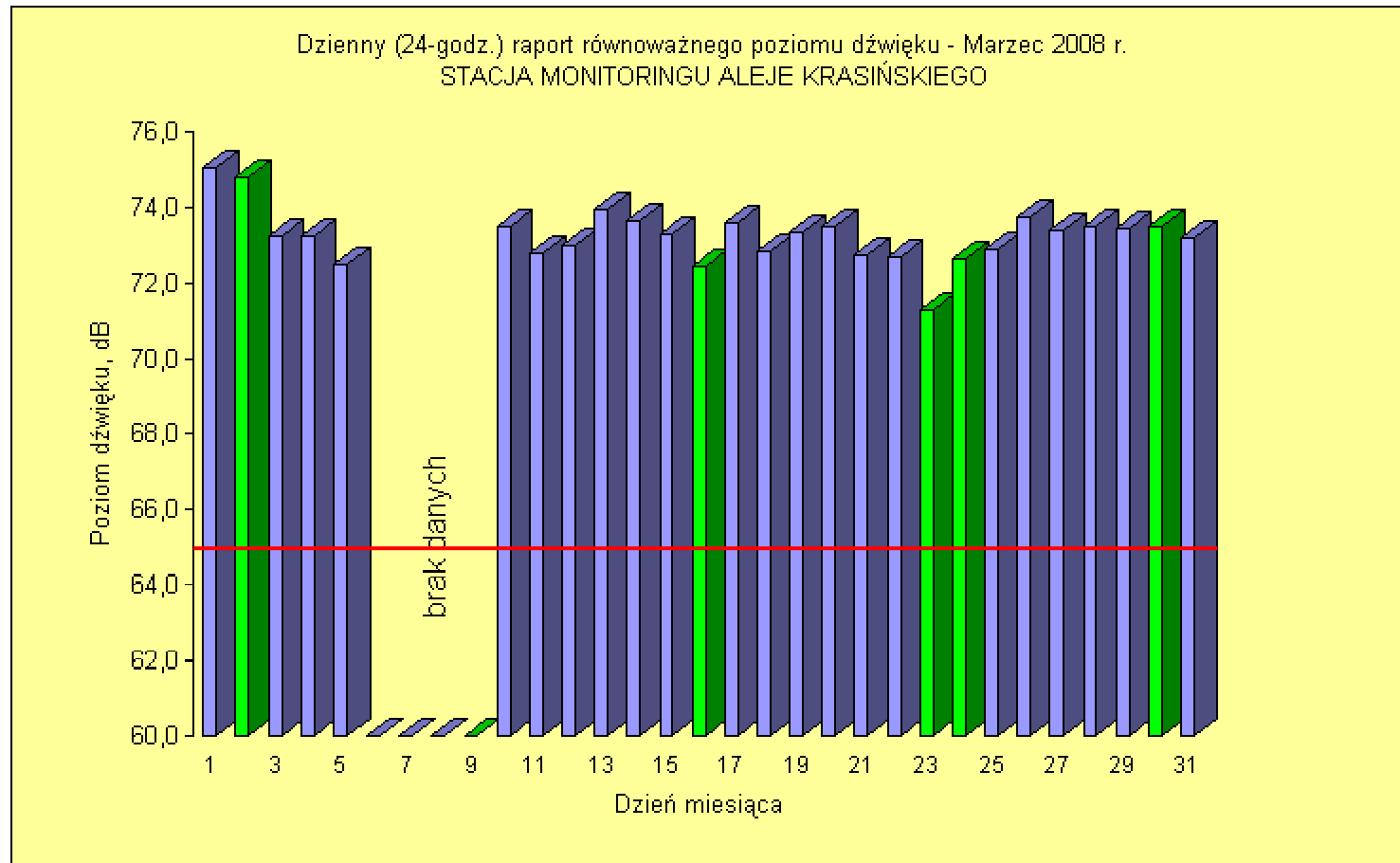
Dzień	Poziom dB
1	73,3
2	73,2
3	73,3
4	72,9
5	73,0
6	73,4
7	73,1
8	73,4
9	73,4
10	73,0
11	73,3
12	73,0
13	73,5
14	73,2
15	73,5
16	73,5
17	72,8
18	73,8
19	73,1
20	73,0
21	73,2
22	73,1
23	72,9
24	72,2
25	72,9
26	73,0
27	72,8
28	72,9
29	73,1



— - dopuszczalny poziom hałasu

**WYNIKI POMIARÓW HAŁASU DROGOWEGO ZE STACJI MONITORINGU CIĄGŁEGO  
W KRAKOWIE PRZY AL. KRASIŃSKIEGO w 2008 roku**

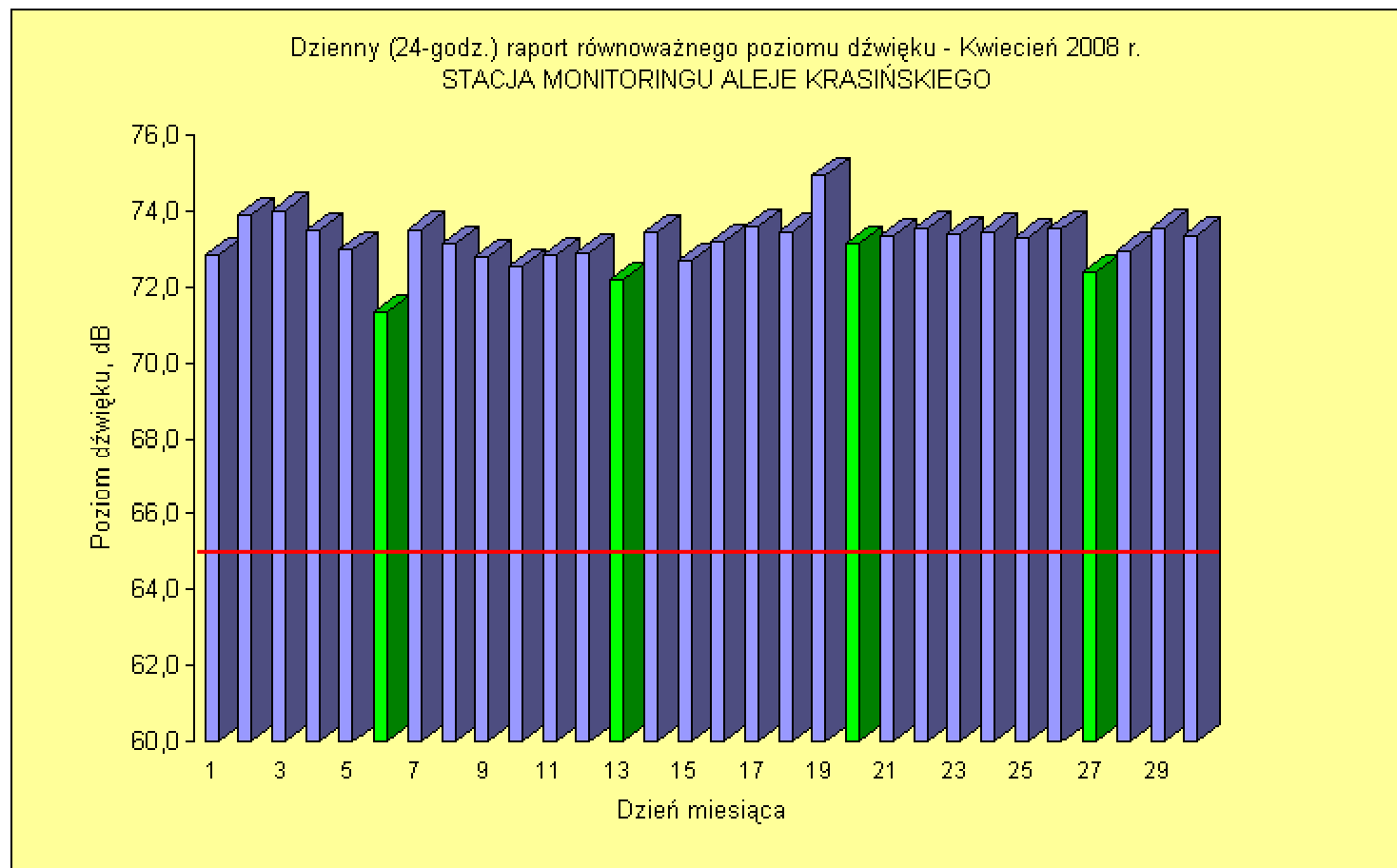
Dzień	Poziom dB
1	75,1
2	74,8
3	73,2
4	73,2
5	72,5
6	0,0
7	0,0
8	0,0
9	0,0
10	73,5
11	72,8
12	73,0
13	73,9
14	73,7
15	73,3
16	72,4
17	73,6
18	72,8
19	73,3
20	73,5
21	72,7
22	72,7
23	71,3
24	72,6
25	72,9
26	73,7
27	73,4
28	73,5
29	73,5
30	73,5
31	73,2



— - dopuszczalny poziom hałasu

**WYNIKI POMIARÓW HAŁASU DROGOWEGO ZE STACJI MONITORINGU CIĄGŁEGO  
W KRAKOWIE PRZY AL. KRASIŃSKIEGO w 2008 roku**

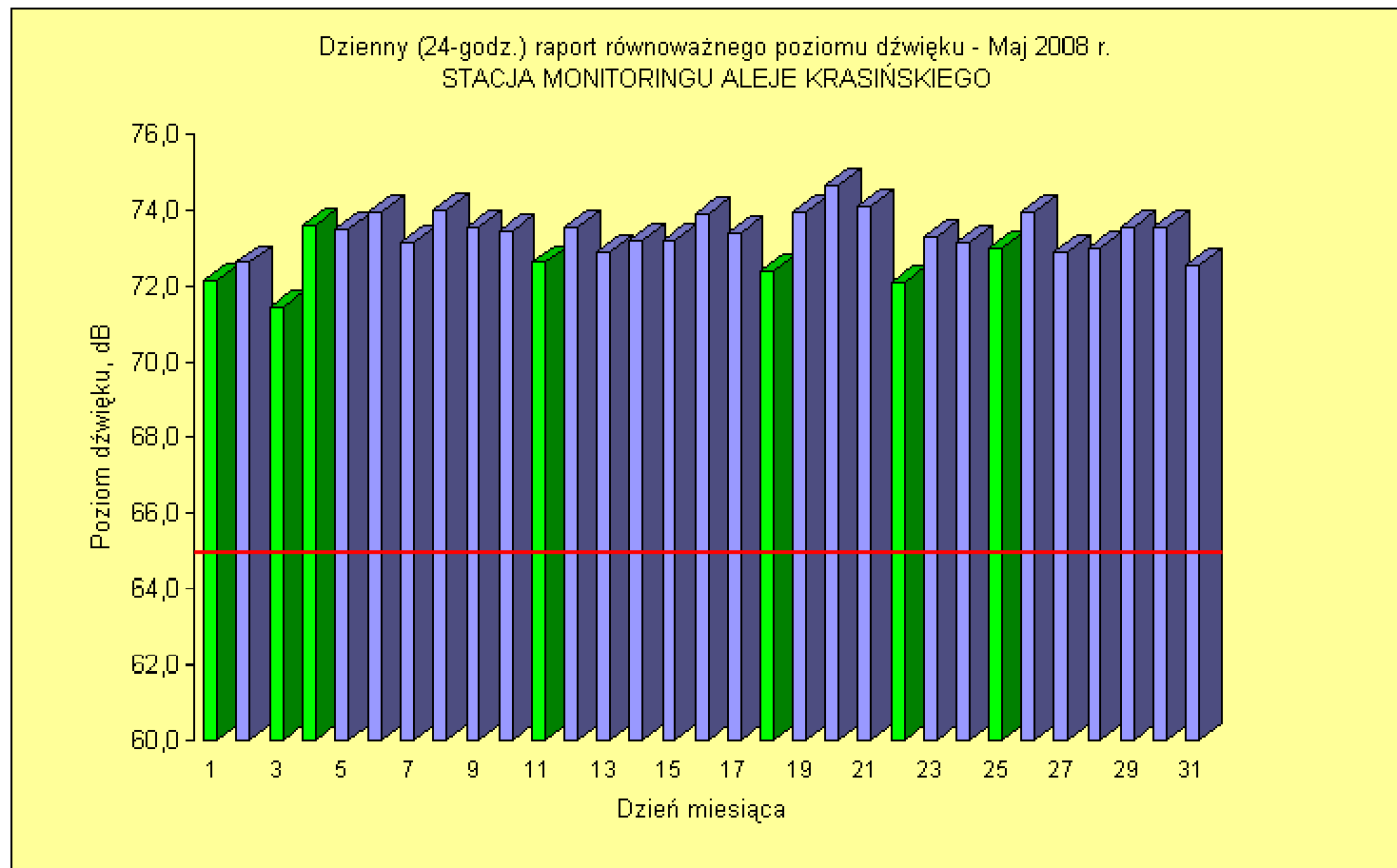
Dzień	Poziom dB
1	72,8
2	73,9
3	74,0
4	73,5
5	73,0
6	71,3
7	73,5
8	73,2
9	72,8
10	72,5
11	72,8
12	72,9
13	72,2
14	73,4
15	72,7
16	73,2
17	73,6
18	73,5
19	74,9
20	73,2
21	73,4
22	73,6
23	73,4
24	73,5
25	73,3
26	73,5
27	72,4
28	73,0
29	73,6
30	73,4



— - dopuszczalny poziom hałasu

**WYNIKI POMIARÓW HAŁASU DROGOWEGO ZE STACJI MONITORINGU CIĄGŁEGO  
W KRAKOWIE PRZY AL. KRASIŃSKIEGO w 2008 roku**

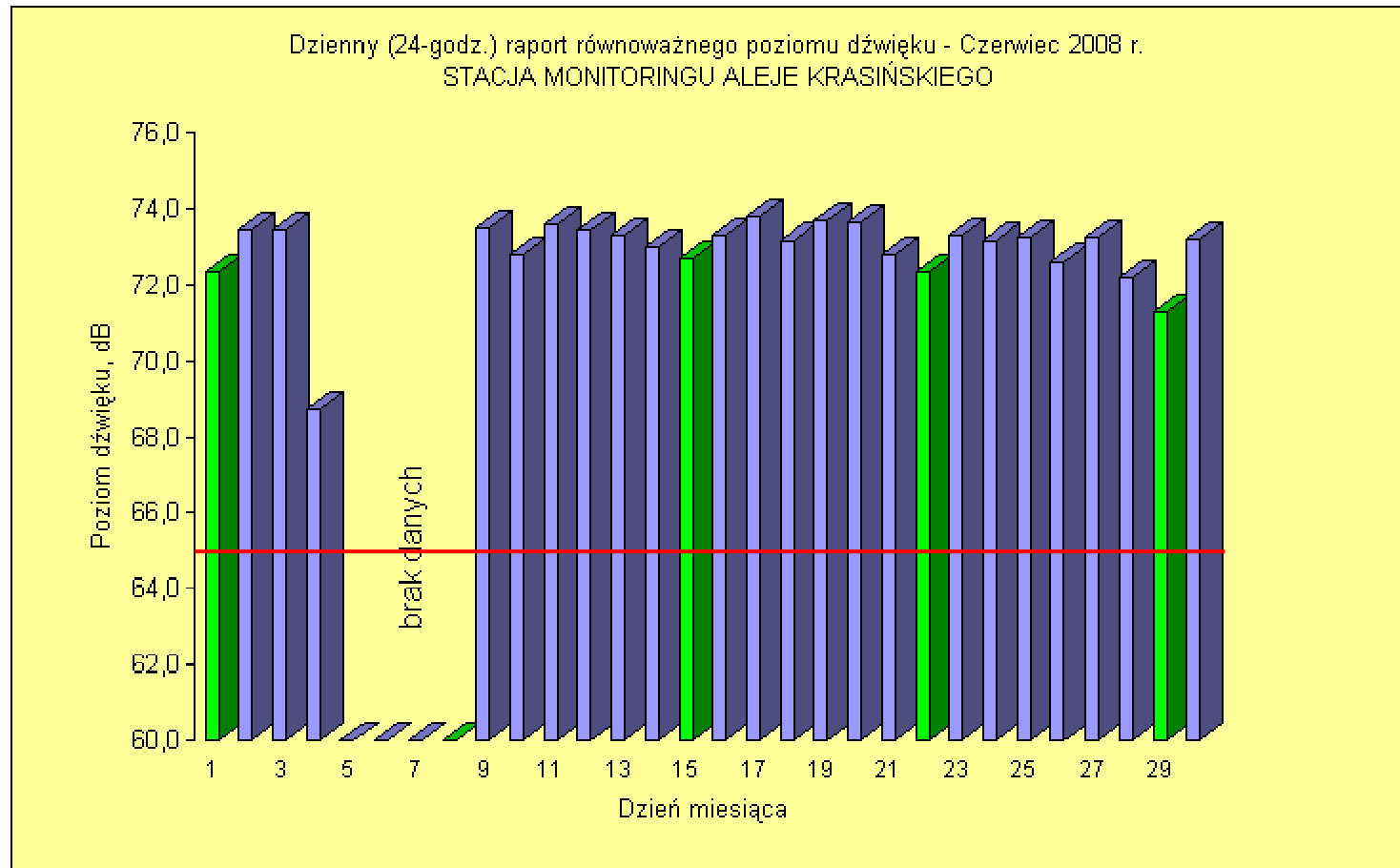
Dzień	Poziom dB
1	72,2
2	72,6
3	71,4
4	73,6
5	73,5
6	73,9
7	73,1
8	74,0
9	73,5
10	73,4
11	72,6
12	73,5
13	72,9
14	73,2
15	73,2
16	73,9
17	73,4
18	72,4
19	73,9
20	74,6
21	74,1
22	72,1
23	73,3
24	73,1
25	73,0
26	74,0
27	72,9
28	73,0
29	73,6
30	73,6
31	72,5



— - dopuszczalny poziom hałasu

**WYNIKI POMIARÓW HAŁASU DROGOWEGO ZE STACJI MONITORINGU CIĄGŁEGO  
W KRAKOWIE PRZY AL. KRASIŃSKIEGO w 2008 roku**

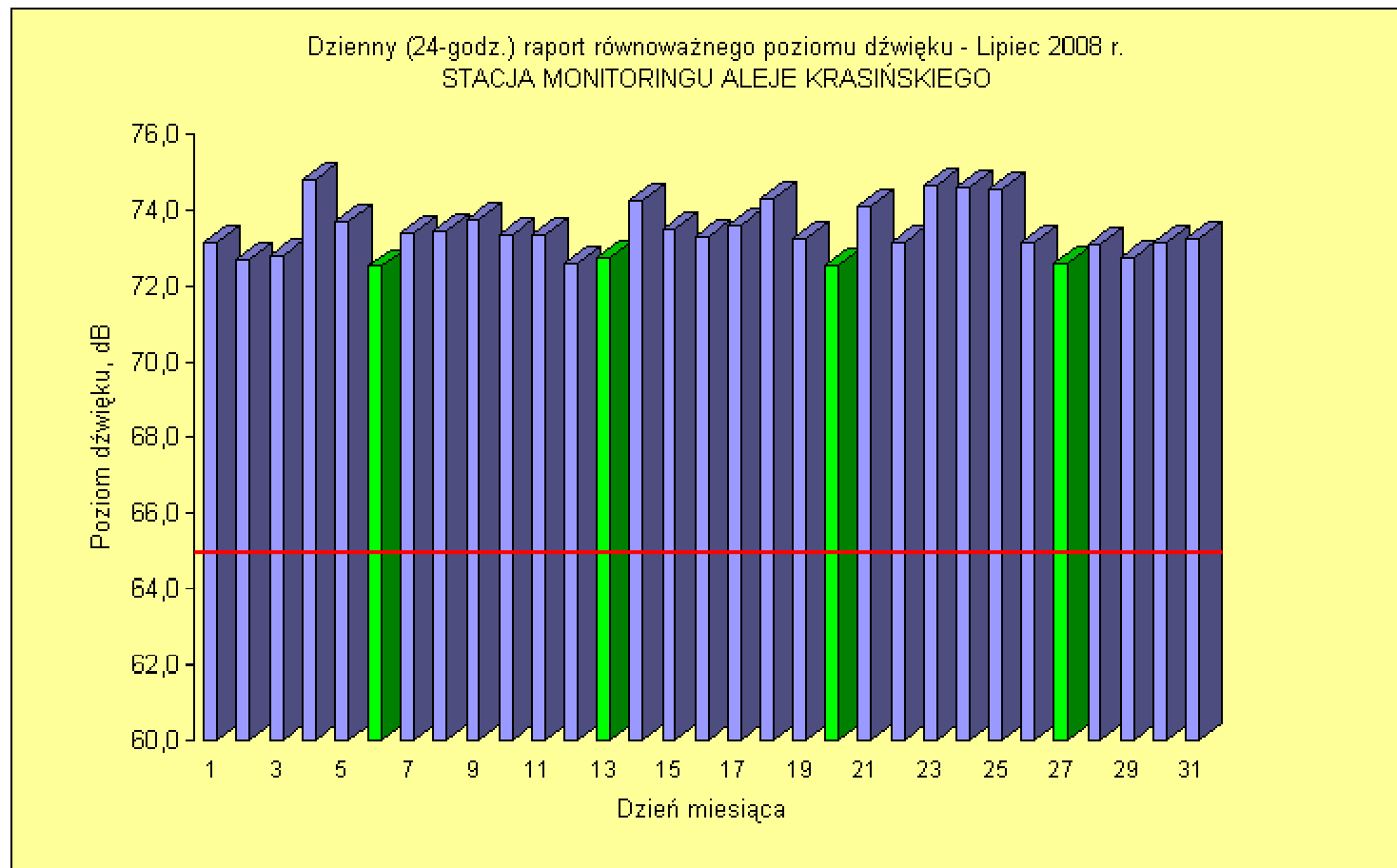
Dzień	Poziom dB
1	72,3
2	73,5
3	73,4
4	68,7
5	0,0
6	0,0
7	0,0
8	0,0
9	73,5
10	72,8
11	73,6
12	73,4
13	73,3
14	73,0
15	72,7
16	73,3
17	73,8
18	73,2
19	73,7
20	73,7
21	72,8
22	72,4
23	73,3
24	73,2
25	73,2
26	72,6
27	73,2
28	72,2
29	71,3
30	73,2



— - dopuszczalny poziom hałasu

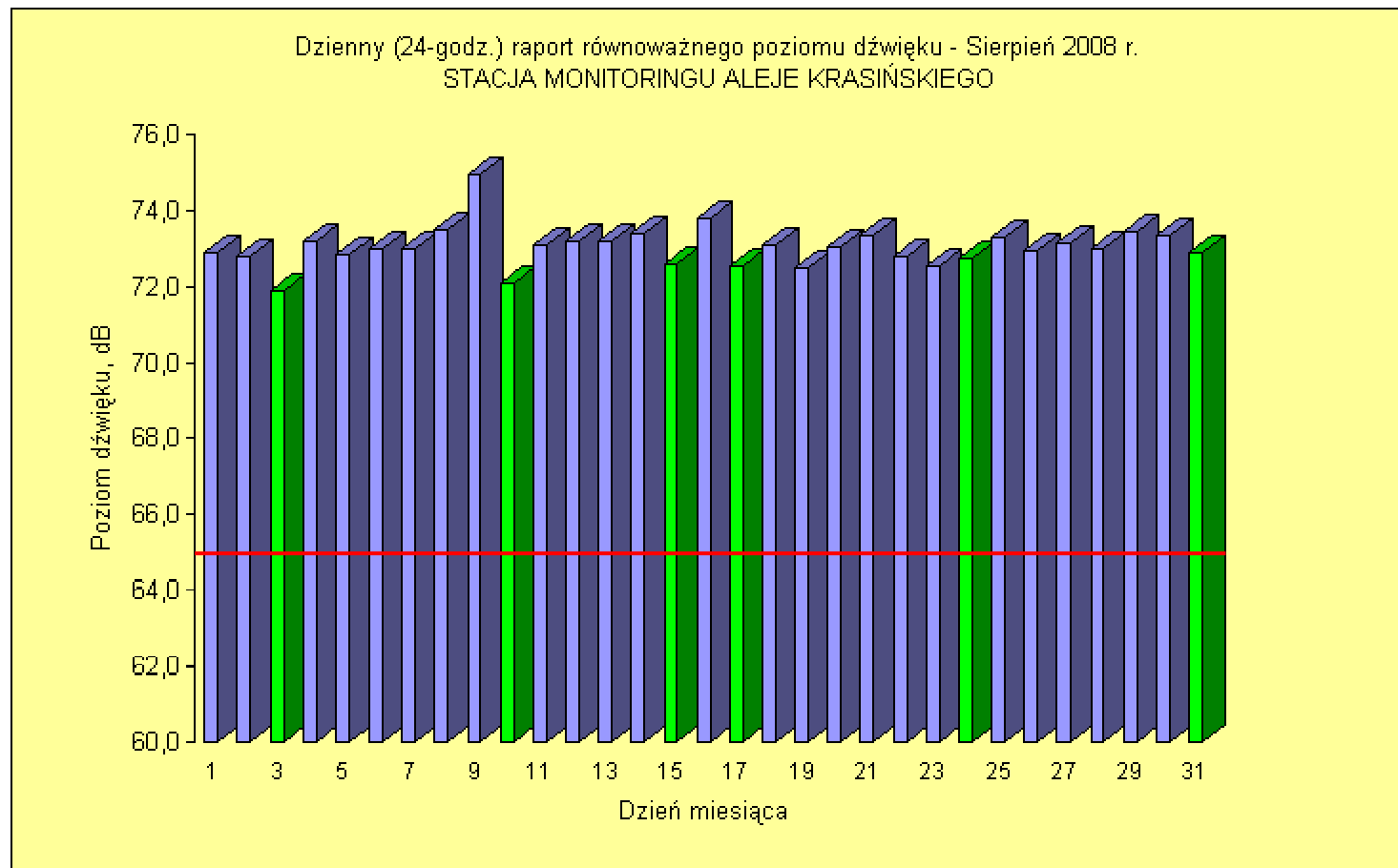
**WYNIKI POMIARÓW HAŁASU DROGOWEGO ZE STACJI MONITORINGU CIĄGŁEGO  
W KRAKOWIE PRZY AL. KRASIŃSKIEGO w 2008 roku**

Dzień	Poziom dB
1	73,1
2	72,7
3	72,8
4	74,8
5	73,7
6	72,5
7	73,4
8	73,4
9	73,8
10	73,3
11	73,3
12	72,6
13	72,8
14	74,2
15	73,5
16	73,3
17	73,6
18	74,3
19	73,2
20	72,6
21	74,1
22	73,2
23	74,7
24	74,6
25	74,6
26	73,2
27	72,6
28	73,1
29	72,8
30	73,2
31	73,2



**WYNIKI POMIARÓW HAŁASU DROGOWEGO ZE STACJI MONITORINGU CIĄGŁEGO  
W KRAKOWIE PRZY AL. KRASIŃSKIEGO w 2008 roku**

Dzień	Poziom dB
1	72,9
2	72,8
3	71,9
4	73,2
5	72,8
6	73,0
7	73,0
8	73,5
9	75,0
10	72,1
11	73,1
12	73,2
13	73,2
14	73,4
15	72,6
16	73,8
17	72,6
18	73,1
19	72,5
20	73,0
21	73,3
22	72,8
23	72,6
24	72,7
25	73,3
26	72,9
27	73,1
28	73,0
29	73,4
30	73,4
31	72,9

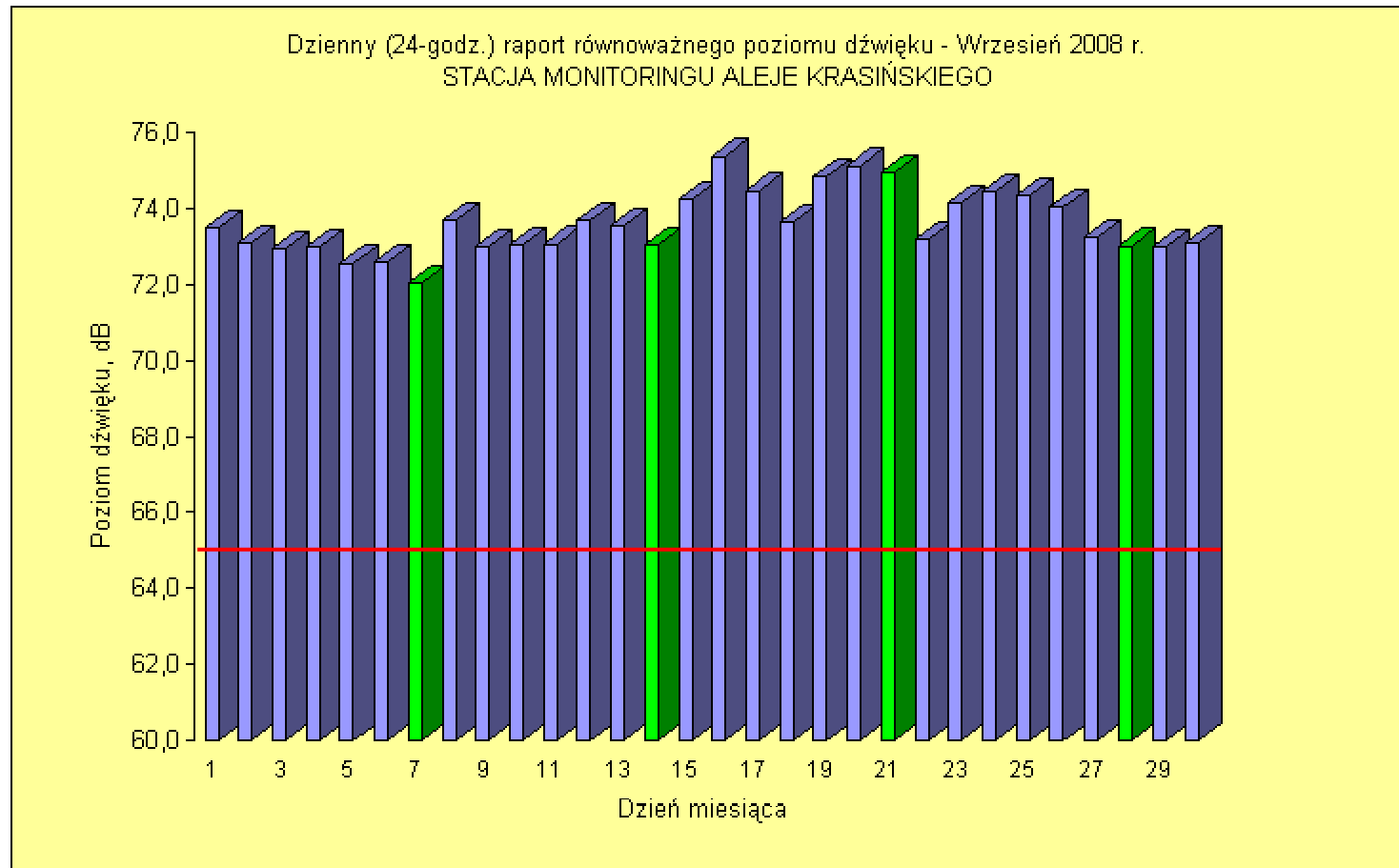


— - dopuszczalny poziom hałasu



**WYNIKI POMIARÓW HAŁASU DROGOWEGO ZE STACJI MONITORINGU CIĄGŁEGO  
W KRAKOWIE PRZY AL. KRASIŃSKIEGO w 2008 roku**

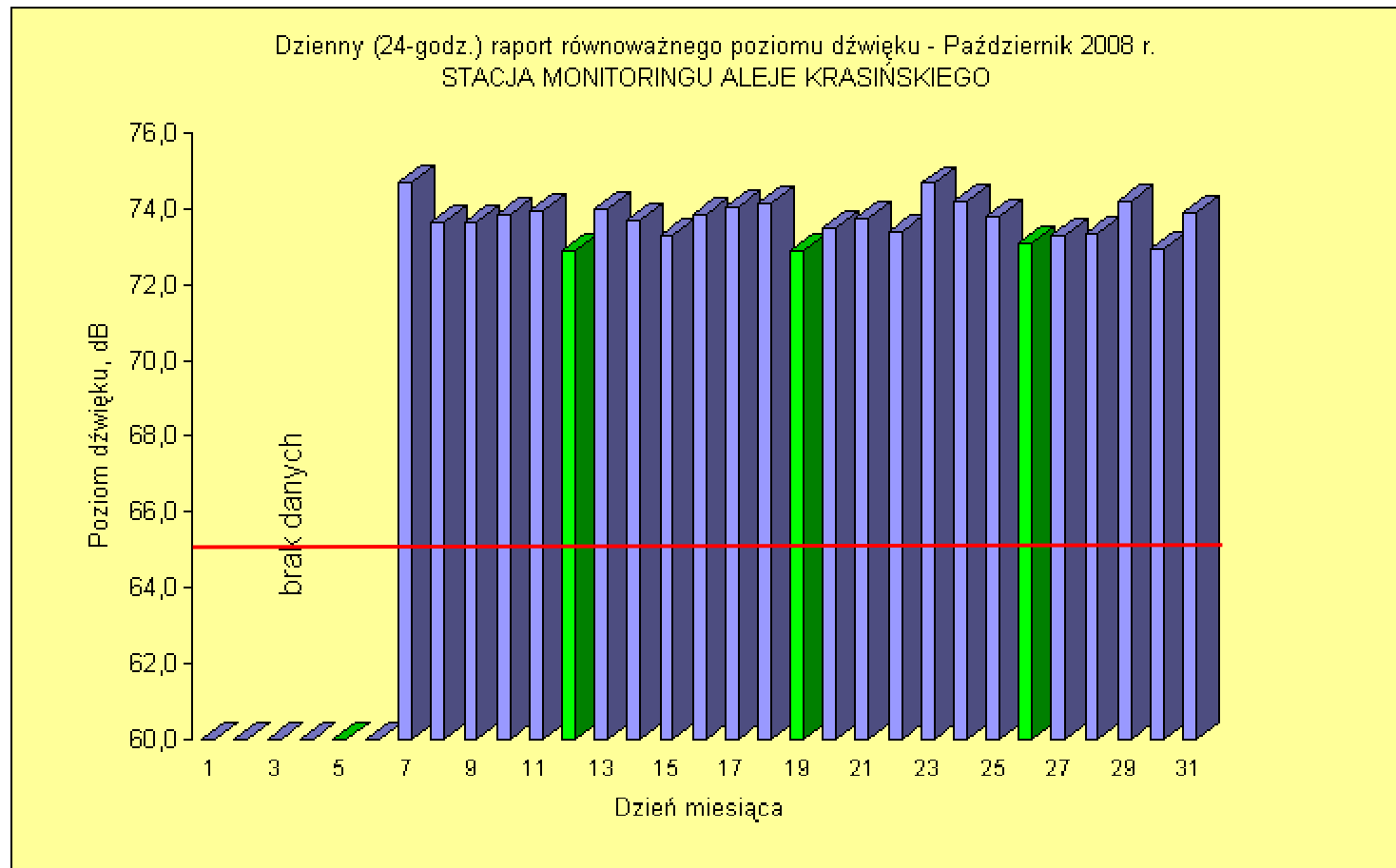
Dzień	Poziom dB
1	73,5
2	73,1
3	72,9
4	73,0
5	72,6
6	72,6
7	72,0
8	73,7
9	73,0
10	73,1
11	73,1
12	73,7
13	73,6
14	73,0
15	74,3
16	75,4
17	74,5
18	73,6
19	74,9
20	75,1
21	75,0
22	73,2
23	74,2
24	74,4
25	74,3
26	74,1
27	73,3
28	73,0
29	73,0
30	73,1



— - dopuszczalny poziom hałasu

**WYNIKI POMIARÓW HAŁASU DROGOWEGO ZE STACJI MONITORINGU CIĄGŁEGO  
W KRAKOWIE PRZY AL. KRASIŃSKIEGO w 2008 roku**

Dzień	Poziom dB
1	0,0
2	0,0
3	0,0
4	0,0
5	0,0
6	0,0
7	74,7
8	73,7
9	73,7
10	73,9
11	74,0
12	72,9
13	74,0
14	73,7
15	73,3
16	73,9
17	74,1
18	74,1
19	72,9
20	73,5
21	73,7
22	73,4
23	74,7
24	74,2
25	73,8
26	73,1
27	73,3
28	73,3
29	74,2
30	72,9
31	73,9



— - dopuszczalny poziom hałasu