



Wojewódzki Inspektorat Ochrony Środowiska
w Krakowie

Aneks nr 1
do
PROGRAMU
PAŃSTWOWEGO MONITORINGU
ŚRODOWISKA WOJEWÓDZTWA
MAŁOPOLSKIEGO
na lata 2016-2020

Przedkładam

Paweł Ciećko

Małopolski Wojewódzki
Inspektor Ochrony Środowiska

Zatwierdzam

Z up. GŁÓWNEGO INSPEKTORA
OCHRONY ŚRODOWISKA

mgr inż. Roman Jaworski
ZASTĘPCA GŁÓWNEGO INSPEKTORA
OCHRONY ŚRODOWISKA
2016-12-20

Marek Haliniak

Główny Inspektor
Ochrony Środowiska

KRAKÓW, 2016 r.

Aneks nr 1 do „Programu Państwowego Monitoringu Środowiska na lata 2016-2020” stanowi wypełnienie przepisu art. 23 ust. 3 p.1 ustawy z dnia 20 lipca 1991 r. o Inspekcji Ochrony Środowiska (Dz. U. z 2013 r., poz. 686 z późn. zm.)

Aneks nr 1 został opracowany w Wydziale Monitoringu Środowiska Wojewódzkiego Inspektoratu Ochrony Środowiska w Krakowie

SPIS TREŚCI

Wstęp	4
3. Badania stanu środowiska	5
3.1. Podsystem monitoringu środowiska	5

Spis załączników:

Tabela 3.1.1. Wykaz stanowisk działających w małopolskim wojewódzkim systemie jakości powietrza w latach 2017-2020

Tabela 3.1.2.b. Liczba stanowisk działających w 2017 roku w ramach małopolskiego wojewódzkiego systemu jakości powietrza

Tabela 3.1.2.c. Liczba stanowisk działających w 2018 roku w ramach małopolskiego wojewódzkiego systemu jakości powietrza

Tabela 3.1.2.d. Liczba stanowisk działających w 2019 roku w ramach małopolskiego wojewódzkiego systemu jakości powietrza

Tabela 3.1.2.e. Liczba stanowisk działających w 2020 roku w ramach małopolskiego wojewódzkiego systemu jakości powietrza

Wstęp

Aneks nr 1 do Programu Państwowego Monitoringu Środowiska Województwa Małopolskiego na lata 2016-2020 wprowadza w 2017 roku zmiany w Podsystemie monitoringu jakości powietrza. Planowane zmiany związane są z poszerzeniem sieci monitoringu jakości powietrza w Krakowie na wniosek władz samorządowych, prowadzeniem pomiarów w miejscowościach uzdrowiskowych oraz realizacją w kolejnym roku *konceptji sieci dodatkowych pomiarów zanieczyszczenia powietrza jako narzędzia zwiększającego skuteczność wdrażania Programu Ochrony Powietrza w województwie małopolskim pod patronatem Wojewody Małopolskiego.*

3. Badania stanu środowiska

3.1. Podsystem monitoringu jakości powietrza

Zadanie: **Badanie i ocena jakości powietrza w strefach**

W latach 2017-2020 MWIOŚ będzie kontynuował pomiary stężeń SO₂, NO₂, NO, NO_x, CO, benzenu, O₃, pyłu PM₁₀ i PM_{2,5} oraz Pb, As, Cd, Ni i benzo(a)pirenu w pyłe PM₁₀ zgodnie z metodykami określonymi w rozporządzeniu w sprawie dokonywania oceny poziomów substancji w powietrzu. Realizując zalecenia wynikające z „Pięcioletniej oceny jakości powietrza pod kątem jego zanieczyszczenia: SO₂, NO₂, NO_x, CO, benzenem, O₃, pyłem PM₁₀, pyłem PM_{2,5} oraz Pb, As, Cd, Ni i benzo(a)pirenem w województwie małopolskim” z uwzględnieniem uzgodnień wynikających ze współpracy z Urzędem Miasta Krakowa oraz innymi gminami, w których planowane są pomiary w ramach „*konceptji sieci dodatkowych pomiarów zanieczyszczenia powietrza jako narzędzia zwiększającego skuteczność wdrażania Programu Ochrony Powietrza w województwie małopolskim*” w programie zaplanowano następujące zmiany związane z modernizacją istniejącej sieci pomiarowej:

1. uruchomienie stacji pomiarowej w Krakowie, ul. Telimeny (pomiar automatyczny i manualny pyłu zawieszonego PM₁₀, benzo(a)piren) – stacja należąca do Urzędu Miasta Krakowa obsługiwana przez WIOŚ,
2. uruchomienie przemysłowej stacji pomiarowej w Krakowie, os. Wadów (pomiar automatyczny i manualny pyłu zawieszonego PM₁₀, benzo(a)piren, arsen, kadm, nikiel, ołów w pyłe PM₁₀) - stacja należąca do Urzędu Miasta Krakowa obsługiwana przez WIOŚ,
3. kontynuacja ciągłych pomiarów na stacji komunikacyjnej w Krakowie, ul. Dietla - stacja należąca do Urzędu Miasta Krakowa obsługiwana przez WIOŚ,
4. kontynuacja w 2017 roku pomiarów w uzdrowisku Muszyna związana ze zmianą typu oceny z wskaźnikowej na intensywną (pomiar manualny pyłu zawieszonego PM₁₀, benzo(a)piren) – stacja należąca do WIOŚ,
5. uruchomienie stacji pomiarowej w Brzeszczach, ul. Kościelna (pomiar manualny pyłu zawieszonego PM₁₀, benzo(a)piren) – stacja należąca do WIOŚ,
6. uruchomienie stacji pomiarowej w uzdrowisku Rabka-Zdrój (pomiar manualny pyłu zawieszonego PM₁₀, benzo(a)piren) – stacja należąca do GIOŚ,
7. uruchomienie stacji pomiarowej w Suchej Beskidzkiej, ul. Nieszczyńskiej (pomiar automatyczny i manualny pyłu zawieszonego PM₁₀, benzo(a)piren) – stacja należąca do WIOŚ,
8. kontynuacja pomiarów na uruchomionej w marcu br. stacji w Nowym Targu, Pl. Słowackiego – stacja należąca do WIOŚ,
9. likwidacja stanowiska dwutlenku siarki w Olkuszu, ul. F. Nullo z uwagi na brak możliwości dotrzymania wymagań jakościowych badań akredytowanych,
10. przeniesienie ciągłych pomiarów benzenu w strefie małopolskiej z Nowego Sącza, ul. Nadbrzeżna do Trzebini, os. Związku Walki Młodych (w *PPMŚ województwa małopolskiego na lata 2016-2020* zaplanowano rotacyjne (w każdym roku, w innej lokalizacji) intensywne pomiary benzenu w strefie małopolskiej, w 2017 roku

planowane w Suchej Beskidzkiej, z uwagi na problemy z uruchomieniem stacji w tej lokalizacji i konieczność zapewnienia kompletności danych podjęto decyzję o prowadzeniu pomiarów całorocznych benzenu w Trzebini).

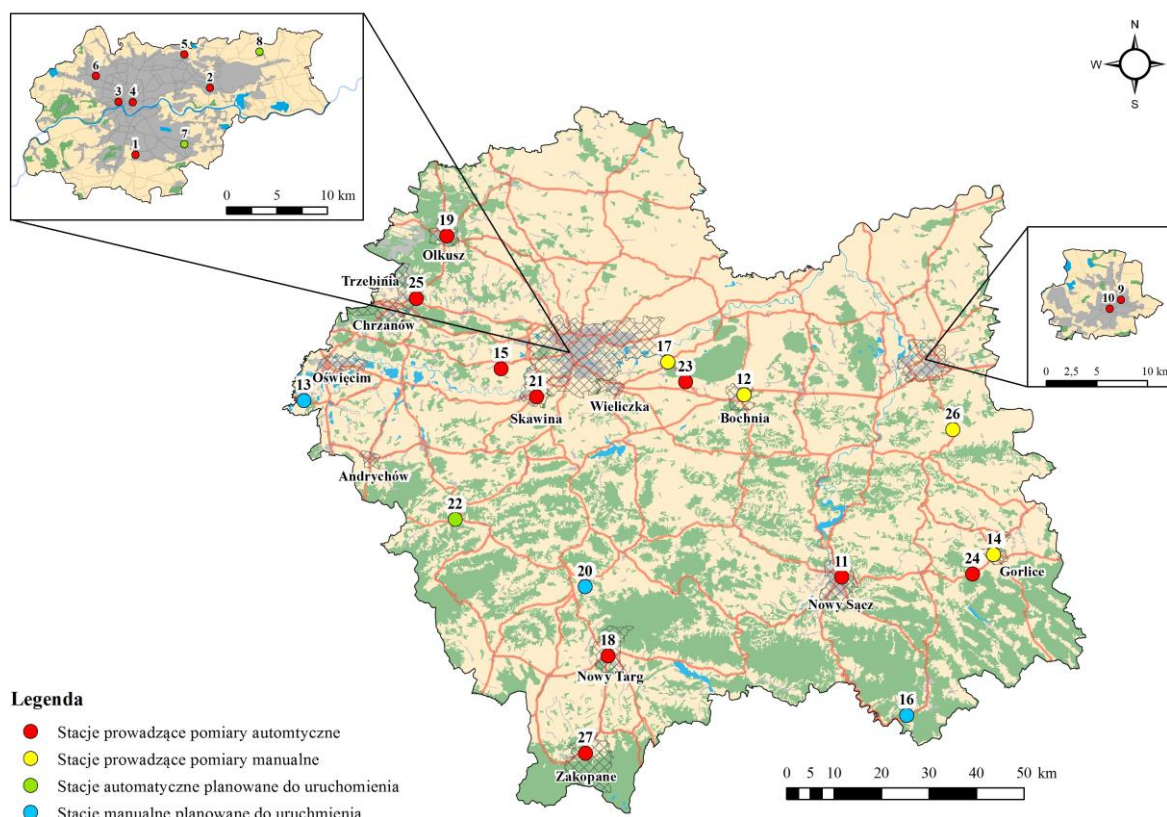
Dodatkowe pomiary na terenie Krakowa będą prowadzone w wyniku uzgodnień wynikających z Porozumienia zawartego 2.07.2015 roku między Gminą Miejską Kraków, Wojewódzkim Funduszem Ochrony Środowiska i Gospodarki Wodnej w Krakowie oraz Wojewódzkim Inspektoratem Ochrony Środowiska w Krakowie, celem jeszcze lepszego rozpoznania zagrożeń związanych z zanieczyszczeniem powietrza na terenie miasta a w konsekwencji zwiększeniu skuteczności działań naprawczych oraz wykorzystania danych pomiarowych w systemie ostrzegania mieszkańców Krakowa przed szkodliwymi skutkami zanieczyszczenia powietrza przez Centrum Zarządzania Kryzysowego Miasta Krakowa. Krakowska Procedura Informacyjno- Ostrzegawcza została opracowana i wdrożona na podstawie Uchwały Nr LV/1127/16 Rady Miasta Krakowa z dnia 26 października 2016 r. w sprawie zmiany uchwały Nr XXXIV/578/15 Rady Miasta Krakowa z dnia 16 grudnia 2015 r. w sprawie ustanowienia uprawnień do bezpłatnych przejazdów środkami Komunikacji Miejskiej w Krakowie na podstawie dowodu rejestracyjnego samochodu osobowego w sytuacji wystąpienia przekroczenia określonych poziomów szkodliwych substancji w powietrzu. Stacje pomiarowe przy ul. Telimeny, Dietla oraz na os. Wadów zostały zlokalizowane na obszarach wskazanych przez Urząd Miasta Krakowa.

W 2016 roku zostało zawarte *Porozumienie w sprawie wykonywania pomiarów pyłu zawieszonego PM10 oraz benzo(a)pirenu w miejscowości Rabka-Zdrój* między Gminą Rabka-Zdrój, Głównym Inspektoratem Ochrony Środowiska w Warszawie i Wojewódzkim Inspektoratem Ochrony Środowiska w Krakowie uwzględniające wniosek gminy dotyczący monitorowania jakości powietrza na potrzeby aktualizacji operatu środowiskowego potwierdzającego właściwości lecznicze klimatu w zakresie jakości powietrza. Na podstawie zawartego porozumienia Krajowe Laboratorium Referencyjne i Wzorcujące Głównego Inspektoratu Ochrony Środowiska będzie wykonywać intensywne pomiary jakości powietrza w uzdrowisku Rabka-Zdrój w 2017 roku, przy udziale analitycznym Wojewódzkiego Inspektoratu Ochrony Środowiska w Krakowie. Lokalizacja stacji pomiarowej została wybrana przez przedstawiciela KLRiW GIOŚ w uzgodnieniu z MWIOŚ i Gminą Rabka-Zdrój.

Na wniosek Burmistrza Brzeszcz, w celu potwierdzenia pomiarami występowania przekroczeń poziomów dopuszczalnych pyłu zawieszonego PM10 oraz poprawy skuteczności wdrażania działań określonych w ramach programu ochrony powietrza na terenie miasta zaplanowano pomiary intensywne prowadzone w 2017 roku. Konieczność ponownego uruchomienia stacji w Suchej Beskidzkiej wynika z faktu występowania w poprzednich latach, na terenie miasta, przekroczeń rocznego poziomu dopuszczalnego pyłu zawieszonego PM10 oraz dopuszczalnej częstości stężeń dobowych pyłu zawieszonego PM10 i dwutlenku siarki. Przedłużająca się procedura uruchamiania pomiarów w Suchej Beskidzkiej związana jest z koniecznością doprowadzenia zasilania do stacji.

Plan pomiarów na 2017 rok, obejmujący 27 stacji, przedstawiają tabele 3.1.1. i 3.1.2.b oraz rys.3.1.1. Plan na lata 2018-2020 przedstawiony w tabelach 3.1.1. i 3.1.2.c-e nie uwzględnia pomiarów realizowanych w gminach, w tym w uzdrowiskach, różnych w kolejnych latach. MWIOŚ rezygnuje z prowadzonych pomiarów wskaźnikowych na rzecz całorocznych w celu ich wykorzystania do oceny jakości powietrza. Dlatego też deklarowany w programie WPMŚ plan wykonywania rotacyjnie, w każdym roku badań w 6 lokalizacjach zostaje ograniczony do 3 gmin. W 2017 roku cykl badawczy obejmie pomiary w Brzeszczach, Suchej Beskidzkiej oraz uzdrowisku Muszyna. Pomiary w tych miejscowościach są elementem realizacji w kolejnym roku *konceptji sieci dodatkowych pomiarów zanieczyszczenia powietrza jako*

narzędzia zwiększającego skuteczność wdrażania Programu Ochrony Powietrza w województwie małopolskim pod patronatem Wojewody Małopolskiego oraz rekomendacji Głównego Inspektoratu Ochrony Środowiska w sprawie lokowania dodatkowych stacji w uzdrowiskach.



Rys. 3.1.1. Lokalizacja stacji monitoringu jakości powietrza działających w ramach PMŚ w 2017 roku

Strefa PL 1201 aglomeracja krakowska: 1- Kraków, ul. Bujaka, 2 - Kraków, ul. Bulwarowa, 3 - Kraków, Al. Krasińskiego, 4 - Kraków, ul. Dietla, 5 - Kraków, os. Piastów, 6 - Kraków, ul. Złoty Róg, 7 - Kraków, ul. Telimeny, 8 - Kraków, os. Ruszcza

Strefa PL 1202 miasto Tarnów: 9 - Tarnów, ul. Bitwy pod Studziankami, 10 - Tarnów, ul. Ks. Romana Sitko

Strefa PL 1203 strefa małopolska: 11 - Nowy Sącz, ul. Nadbrzeżna, 12 - Bochnia, ul. Konfederatów Barskich, 13 - Brzeszcze, ul.

Kościelna, 14 - Gorlice, ul. Krasieńskiego, 15 –
Kaszów, gm. Liszki, 16 - Muszyna, ul. Kity, 17 -
Niepołomice, ul. 3 Maja, 18 – Nowy Targ, pl.
Słowackiego, 19 - Olkusz, ul. Francesco Nullo, 20 –
Rabka-Zdrój, ul. Orkana, 21 - Skawina, oś. Ogrody,
22 - Sucha Beskidzka, ul. Nieszczyńskiej, 23 -
Szarów, ul. Spokojna, 24 – Szymbark, gm. Gorlice,
25 - Trzebinia, oś. ZWM, 26 - Tuchów, ul. Chopina,
27 – Zakopane, ul. Sienkiewicza.

Tabela 3.1.1. Wykaz stanowisk działających w małopolskim wojewódzkim systemie jakości powietrza w latach 2017-2020

Lp.	Kod krajowy stacji	Wskaźnik	Czas uśredniania	Nazwa strefy	Kod strefy	Nazwa stacji	Typ stanowiska	Typ obszaru	Typ pomiaru	Typ oceny stanowiska	Właściciel stanowiska	Szerokość geogr.	Długość geogr.	Data uruchomienia	WPMS 2017	Rok +1	Rok +2	Rok +3	Rok +4
1	MpBochKonfed	benzo(a)piren w PM10	24-godzinny	strefa małopolska	PL1203	Bochnia, ul. Konfederatów Barskich	tło	miejski	manualny	intensywny	WIOŚ	49.969017	20.439511	2011-01-01 00:00	Tak	Tak	Tak	Tak	Tak
		pył zawieszony PM10	24-godzinny	strefa małopolska	PL1203	Bochnia, ul. Konfederatów Barskich	tło	miejski	manualny	intensywny	WIOŚ	49.969017	20.439511	2011-01-01 00:00	Tak	Tak	Tak	Tak	Tak
		pył zawieszony PM2.5	24-godzinny	strefa małopolska	PL1203	Bochnia, ul. Konfederatów Barskich	tło	miejski	manualny	intensywny	WIOŚ	49.969017	20.439511	2011-01-01 00:00	Tak	Tak	Tak	Tak	Tak
2	MpBrzeszkKosc	benzo(a)piren w PM10	24-godzinny	strefa małopolska	PL1203	Brzeszcze, ul. Kościelna	tło	miejski	manualny	intensywny	WIOŚ	49.966667	19.146061	2017-01-01 00:00	Tak	Nie	Nie	Nie	Nie
		pył zawieszony PM10	24-godzinny	strefa małopolska	PL1203	Brzeszcze, ul. Kościelna	tło	miejski	manualny	intensywny	WIOŚ	49.966667	19.146061	2017-01-01 00:00	Tak	Nie	Nie	Nie	Nie
3	MpGorlKrasin	benzo(a)piren w PM10	24-godzinny	strefa małopolska	PL1203	Gorlice, ul. Krasieńskiego	tło	miejski	manualny	intensywny	WIOŚ	49.658889	21.163336	2009-01-01 00:00	Tak	Tak	Tak	Tak	Tak
		pył zawieszony PM10	24-godzinny	strefa małopolska	PL1203	Gorlice, ul. Krasieńskiego	tło	miejski	manualny	intensywny	WIOŚ	49.658889	21.163336	2009-01-01 00:00	Tak	Tak	Tak	Tak	Tak
4	MpKaszowLisz	dwutlenek azotu	1-godzinny	strefa małopolska	PL1203	Kaszów	tło	podmiejski	automatyczny	intensywny	WIOŚ	50.025028	19.726833	2016-01-01 00:00	Tak	Tak	Tak	Tak	Tak
		ozon	1-godzinny	strefa małopolska	PL1203	Kaszów	tło	podmiejski	automatyczny	intensywny	WIOŚ	50.025028	19.726833	2016-01-01 00:00	Tak	Tak	Tak	Tak	Tak
		tlenek azotu	1-godzinny	strefa małopolska	PL1203	Kaszów	tło	podmiejski	automatyczny	intensywny	WIOŚ	50.025028	19.726833	2016-01-01 00:00	Tak	Tak	Tak	Tak	Tak
		tlenki azotu	1-godzinny	strefa małopolska	PL1203	Kaszów	tło	podmiejski	automatyczny	intensywny	WIOŚ	50.025028	19.726833	2016-01-01 00:00	Tak	Tak	Tak	Tak	Tak
5	MpKrakAlKras	benzen	1-godzinny	Aglomeracja Krakowska	PL1201	Kraków, Aleja Krasieńskiego	komunikacyjne	miejski	automatyczny	intensywny	WIOŚ	50.057678	19.926189	2016-01-01 00:00	Tak	Tak	Tak	Tak	Tak
		dwutlenek azotu	1-godzinny	Aglomeracja Krakowska	PL1201	Kraków, Aleja Krasieńskiego	komunikacyjne	miejski	automatyczny	intensywny	WIOŚ	50.057678	19.926189	2003-12-31 00:00	Tak	Tak	Tak	Tak	Tak
		pył zawieszony PM10	1-godzinny	Aglomeracja Krakowska	PL1201	Kraków, Aleja Krasieńskiego	komunikacyjne	miejski	automatyczny	intensywny	WIOŚ	50.057678	19.926189	2004-08-20 00:00	Tak	Tak	Tak	Tak	Tak
		pył zawieszony PM2.5	1-godzinny	Aglomeracja Krakowska	PL1201	Kraków, Aleja Krasieńskiego	komunikacyjne	miejski	automatyczny	intensywny	WIOŚ	50.057678	19.926189	2009-08-01 00:00	Tak	Tak	Tak	Tak	Tak
		tlenek azotu	1-godzinny	Aglomeracja Krakowska	PL1201	Kraków, Aleja Krasieńskiego	komunikacyjne	miejski	automatyczny	intensywny	WIOŚ	50.057678	19.926189	2003-01-01 00:00	Tak	Tak	Tak	Tak	Tak
		tlenek węgla	1-godzinny	Aglomeracja Krakowska	PL1201	Kraków, Aleja Krasieńskiego	komunikacyjne	miejski	automatyczny	intensywny	WIOŚ	50.057678	19.926189	2003-12-31 00:00	Tak	Tak	Tak	Tak	Tak
		tlenki azotu	1-godzinny	Aglomeracja Krakowska	PL1201	Kraków, Aleja Krasieńskiego	komunikacyjne	miejski	automatyczny	intensywny	WIOŚ	50.057678	19.926189	2003-12-31 00:00	Tak	Tak	Tak	Tak	Tak
6	MpKrakBujaka	arsen w PM10	24-godzinny	Aglomeracja Krakowska	PL1201	Kraków, ul. Bujaka	tło	miejski	manualny	intensywny	WIOŚ	50.010575	19.949189	2010-01-01 00:00	Tak	Tak	Tak	Tak	Tak
		benzen	24-godzinny	Aglomeracja Krakowska	PL1201	Kraków, ul. Bujaka	tło	miejski	manualny	intensywny	WIOŚ	50.010575	19.949189	2014-01-02 00:00	Tak	Tak	Tak	Tak	Tak
		benzo(a)antracen w PM10	24-godzinny	Aglomeracja Krakowska	PL1201	Kraków, ul. Bujaka	tło	miejski	manualny	intensywny	WIOŚ	50.010575	19.949189	2010-01-01 00:00	Tak	Tak	Tak	Tak	Tak
		benzo(a)piren w PM10	24-godzinny	Aglomeracja Krakowska	PL1201	Kraków, ul. Bujaka	tło	miejski	manualny	intensywny	WIOŚ	50.010575	19.949189	2010-01-01 00:00	Tak	Tak	Tak	Tak	Tak
		benzo(b)fluoranten w PM10	24-godzinny	Aglomeracja Krakowska	PL1201	Kraków, ul. Bujaka	tło	miejski	manualny	intensywny	WIOŚ	50.010575	19.949189	2010-01-01 00:00	Tak	Tak	Tak	Tak	Tak
		benzo(j)fluoranten w PM10	24-godzinny	Aglomeracja Krakowska	PL1201	Kraków, ul. Bujaka	tło	miejski	manualny	intensywny	WIOŚ	50.010575	19.949189	2010-01-01 00:00	Tak	Tak	Tak	Tak	Tak
		benzo(k)fluoranten w PM10	24-godzinny	Aglomeracja Krakowska	PL1201	Kraków, ul. Bujaka	tło	miejski	manualny	intensywny	WIOŚ	50.010575	19.949189	2010-01-01 00:00	Tak	Tak	Tak	Tak	Tak
		dibenzo(a,h)antracen w PM10	24-godzinny	Aglomeracja Krakowska	PL1201	Kraków, ul. Bujaka	tło	miejski	manualny	intensywny	WIOŚ	50.010575	19.949189	2010-01-01 00:00	Tak	Tak	Tak	Tak	Tak
		dwutlenek azotu	1-godzinny	Aglomeracja Krakowska	PL1201	Kraków, ul. Bujaka	tło	miejski	automatyczny	intensywny	WIOŚ	50.010575	19.949189	2010-01-01 00:00	Tak	Tak	Tak	Tak	Tak
		dwutlenek siarki	1-godzinny	Aglomeracja Krakowska	PL1201	Kraków, ul. Bujaka	tło	miejski	automatyczny	intensywny	WIOŚ	50.010575	19.949189	2010-01-01 00:00	Tak	Tak	Tak	Tak	Tak

		indeno(1,2,3-cd)piren w PM10	24-godzinny	Aglomeracja Krakowska	PL1201	Kraków, ul. Bujaka	tło	miejski	manualny	intensywny	WIOŚ	50.010575	19.949189	2010-01-01 00:00	Tak	Tak	Tak	Tak	Tak
		kadm w PM10	24-godzinny	Aglomeracja Krakowska	PL1201	Kraków, ul. Bujaka	tło	miejski	manualny	intensywny	WIOŚ	50.010575	19.949189	2010-01-01 00:00	Tak	Tak	Tak	Tak	Tak
		nikiel w PM10	24-godzinny	Aglomeracja Krakowska	PL1201	Kraków, ul. Bujaka	tło	miejski	manualny	intensywny	WIOŚ	50.010575	19.949189	2010-01-01 00:00	Tak	Tak	Tak	Tak	Tak
		ołów w PM10	24-godzinny	Aglomeracja Krakowska	PL1201	Kraków, ul. Bujaka	tło	miejski	manualny	intensywny	WIOŚ	50.010575	19.949189	2010-01-01 00:00	Tak	Tak	Tak	Tak	Tak
		ozon	1-godzinny	Aglomeracja Krakowska	PL1201	Kraków, ul. Bujaka	tło	miejski	automatyczny	intensywny	WIOŚ	50.010575	19.949189	2010-01-01 00:00	Tak	Tak	Tak	Tak	Tak
		pył zawieszony PM10	1-godzinny	Aglomeracja Krakowska	PL1201	Kraków, ul. Bujaka	tło	miejski	automatyczny	intensywny	WIOŚ	50.010575	19.949189	2010-01-01 00:00	Tak	Tak	Tak	Tak	Tak
		pył zawieszony PM10	24-godzinny	Aglomeracja Krakowska	PL1201	Kraków, ul. Bujaka	tło	miejski	manualny	intensywny	WIOŚ	50.010575	19.949189	2010-01-01 00:00	Tak	Tak	Tak	Tak	Tak
		pył zawieszony PM2.5	1-godzinny	Aglomeracja Krakowska	PL1201	Kraków, ul. Bujaka	tło	miejski	automatyczny	intensywny	WIOŚ	50.010575	19.949189	2010-01-01 00:00	Tak	Tak	Tak	Tak	Tak
		pył zawieszony PM2.5	24-godzinny	Aglomeracja Krakowska	PL1201	Kraków, ul. Bujaka	tło	miejski	manualny	intensywny	WIOŚ	50.010575	19.949189	2010-01-01 00:00	Tak	Tak	Tak	Tak	Tak
		tlenek azotu	1-godzinny	Aglomeracja Krakowska	PL1201	Kraków, ul. Bujaka	tło	miejski	automatyczny	intensywny	WIOŚ	50.010575	19.949189	2010-01-01 00:00	Tak	Tak	Tak	Tak	Tak
		tlenki azotu	1-godzinny	Aglomeracja Krakowska	PL1201	Kraków, ul. Bujaka	tło	miejski	automatyczny	intensywny	WIOŚ	50.010575	19.949189	2010-01-01 00:00	Tak	Tak	Tak	Tak	Tak
7	MpKraKulwar	arsen w PM10	24-godzinny	Aglomeracja Krakowska	PL1201	Kraków, ul. Bulwarowa	przemysłowe	miejski	manualny	intensywny	WIOŚ	50.069308	20.053492	2008-01-01 00:00	Tak	Tak	Tak	Tak	Tak
		benzen	1-godzinny	Aglomeracja Krakowska	PL1201	Kraków, ul. Bulwarowa	przemysłowe	miejski	automatyczny	intensywny	WIOŚ	50.069308	20.053492	2005-01-01 00:00	Tak	Tak	Tak	Tak	Tak
		benzo(a)piren w PM10	24-godzinny	Aglomeracja Krakowska	PL1201	Kraków, ul. Bulwarowa	przemysłowe	miejski	manualny	intensywny	WIOŚ	50.069308	20.053492	2008-01-01 00:00	Tak	Tak	Tak	Tak	Tak
		dwutlenek azotu	1-godzinny	Aglomeracja Krakowska	PL1201	Kraków, ul. Bulwarowa	przemysłowe	miejski	automatyczny	intensywny	WIOŚ	50.069308	20.053492	2003-08-20 00:00	Tak	Tak	Tak	Tak	Tak
		dwutlenek siarki	1-godzinny	Aglomeracja Krakowska	PL1201	Kraków, ul. Bulwarowa	przemysłowe	miejski	automatyczny	intensywny	WIOŚ	50.069308	20.053492	2004-08-20 00:00	Tak	Tak	Tak	Tak	Tak
		kadm w PM10	24-godzinny	Aglomeracja Krakowska	PL1201	Kraków, ul. Bulwarowa	przemysłowe	miejski	manualny	intensywny	WIOŚ	50.069308	20.053492	2008-01-01 00:00	Tak	Tak	Tak	Tak	Tak
		nikiel w PM10	24-godzinny	Aglomeracja Krakowska	PL1201	Kraków, ul. Bulwarowa	przemysłowe	miejski	manualny	intensywny	WIOŚ	50.069308	20.053492	2008-01-01 00:00	Tak	Tak	Tak	Tak	Tak
		ołów w PM10	24-godzinny	Aglomeracja Krakowska	PL1201	Kraków, ul. Bulwarowa	przemysłowe	miejski	manualny	intensywny	WIOŚ	50.069308	20.053492	2003-01-01 00:00	Tak	Tak	Tak	Tak	Tak
		pył zawieszony PM10	1-godzinny	Aglomeracja Krakowska	PL1201	Kraków, ul. Bulwarowa	przemysłowe	miejski	automatyczny	intensywny	WIOŚ	50.069308	20.053492	2009-07-20 00:00	Tak	Tak	Tak	Tak	Tak
		pył zawieszony PM10	24-godzinny	Aglomeracja Krakowska	PL1201	Kraków, ul. Bulwarowa	przemysłowe	miejski	manualny	intensywny	WIOŚ	50.069308	20.053492	2009-01-01 00:00	Tak	Tak	Tak	Tak	Tak
		pył zawieszony PM2.5	1-godzinny	Aglomeracja Krakowska	PL1201	Kraków, ul. Bulwarowa	przemysłowe	miejski	automatyczny	intensywny	WIOŚ	50.069308	20.053492	2004-08-20 00:00	Tak	Tak	Tak	Tak	Tak
		tlenek azotu	1-godzinny	Aglomeracja Krakowska	PL1201	Kraków, ul. Bulwarowa	przemysłowe	miejski	automatyczny	intensywny	WIOŚ	50.069308	20.053492	2003-08-20 00:00	Tak	Tak	Tak	Tak	Tak
		tlenek węgla	1-godzinny	Aglomeracja Krakowska	PL1201	Kraków, ul. Bulwarowa	przemysłowe	miejski	automatyczny	intensywny	WIOŚ	50.069308	20.053492	2004-08-20 00:00	Tak	Tak	Tak	Tak	Tak
		tlenki azotu	1-godzinny	Aglomeracja Krakowska	PL1201	Kraków, ul. Bulwarowa	przemysłowe	miejski	automatyczny	intensywny	WIOŚ	50.069308	20.053492	2003-08-20 00:00	Tak	Tak	Tak	Tak	Tak
8	MpKraKDietla	dwutlenek azotu	1-godzinny	Aglomeracja Krakowska	PL1201	Kraków, ul. Dietla	komunikacyjne	miejski	automatyczny	intensywny	Samorząd terytorialny	50.057447	19.946008	2016-01-01 00:00	Tak	Nie	Nie	Nie	Nie
		pył zawieszony PM10	1-godzinny	Aglomeracja Krakowska	PL1201	Kraków, ul. Dietla	komunikacyjne	miejski	automatyczny	intensywny	Samorząd terytorialny	50.057447	19.946008	2016-01-01 00:00	Tak	Nie	Nie	Nie	Nie
		tlenek azotu	1-godzinny	Aglomeracja Krakowska	PL1201	Kraków, ul. Dietla	komunikacyjne	miejski	automatyczny	intensywny	Samorząd terytorialny	50.057447	19.946008	2016-01-01 00:00	Tak	Nie	Nie	Nie	Nie
		tlenki azotu	1-godzinny	Aglomeracja Krakowska	PL1201	Kraków, ul. Dietla	komunikacyjne	miejski	automatyczny	intensywny	Samorząd terytorialny	50.057447	19.946008	2016-01-01 00:00	Tak	Nie	Nie	Nie	Nie
9	MpKraKOspias	benzo(a)piren w PM10	24-godzinny	Aglomeracja Krakowska	PL1201	Kraków, os. Piastów	tło	miejski	manualny	intensywny	Samorząd terytorialny	50.099361	20.018317	2017-01-01 00:00	Tak	Tak	Tak	Tak	Tak
		pył zawieszony PM10	1-godzinny	Aglomeracja Krakowska	PL1201	Kraków, os. Piastów	tło	miejski	automatyczny	intensywny	Samorząd terytorialny	50.099361	20.018317	2016-01-01 00:00	Tak	Tak	Tak	Tak	Tak
		pył zawieszony PM10	24-godzinny	Aglomeracja Krakowska	PL1201	Kraków, os. Piastów	tło	miejski	manualny	intensywny	Samorząd terytorialny	50.099361	20.018317	2016-01-01 00:00	Tak	Tak	Tak	Tak	Tak
10	MpKraKWadow	arsen w PM10	24-godzinny	Aglomeracja Krakowska	PL1201	Kraków, os. Wadów	przemysłowe	miejski	manualny	intensywny	Samorząd	50.100569	20.122561	2017-01-01	Tak	Tak	Tak	Tak	Tak

				Krakowska							terytorialny			00:00					
		benzo(a)piren w PM10	24-godzinny	Aglomeracja Krakowska	PL1201	Kraków, os. Wadów	przemysłowe	miejski	manualny	intensywny	Samorząd terytorialny	50.100569	20.122561	2017-01-01 00:00	Tak	Tak	Tak	Tak	Tak
		kadm w PM10	24-godzinny	Aglomeracja Krakowska	PL1201	Kraków, os. Wadów	przemysłowe	miejski	manualny	intensywny	Samorząd terytorialny	50.100569	20.122561	2017-01-01 00:00	Tak	Tak	Tak	Tak	Tak
		nikiel w PM10	24-godzinny	Aglomeracja Krakowska	PL1201	Kraków, os. Wadów	przemysłowe	miejski	manualny	intensywny	Samorząd terytorialny	50.100569	20.122561	2017-01-01 00:00	Tak	Tak	Tak	Tak	Tak
		ołów w PM10	24-godzinny	Aglomeracja Krakowska	PL1201	Kraków, os. Wadów	przemysłowe	miejski	manualny	intensywny	Samorząd terytorialny	50.100569	20.122561	2017-01-01 00:00	Tak	Tak	Tak	Tak	Tak
		pył zawieszony PM10	1-godzinny	Aglomeracja Krakowska	PL1201	Kraków, os. Wadów	przemysłowe	miejski	automatyczny	intensywny	Samorząd terytorialny	50.100569	20.122561	2017-01-01 00:00	Tak	Tak	Tak	Tak	Tak
		pył zawieszony PM10	24-godzinny	Aglomeracja Krakowska	PL1201	Kraków, os. Wadów	przemysłowe	miejski	manualny	intensywny	Samorząd terytorialny	50.100569	20.122561	2017-01-01 00:00	Tak	Tak	Tak	Tak	Tak
11	MpKraKTelime	benzo(a)piren w PM10	24-godzinny	Aglomeracja Krakowska	PL1201	Kraków, ul. Telimieny	tło	miejski	manualny	intensywny	Samorząd terytorialny	50.019200	20.016803	2017-01-01 00:00	Tak	Tak	Tak	Tak	Tak
		pył zawieszony PM10	1-godzinny	Aglomeracja Krakowska	PL1201	Kraków, ul. Telimieny	tło	miejski	automatyczny	intensywny	Samorząd terytorialny	50.019200	20.016803	2017-01-01 00:00	Tak	Tak	Tak	Tak	Tak
		pył zawieszony PM10	24-godzinny	Aglomeracja Krakowska	PL1201	Kraków, ul. Telimieny	tło	miejski	manualny	intensywny	Samorząd terytorialny	50.019200	20.016803	2017-01-01 00:00	Tak	Tak	Tak	Tak	Tak
12	MpKraKZloRog	benzo(a)piren w PM10	24-godzinny	Aglomeracja Krakowska	PL1201	Kraków, ul. Złoty Róg	tło	miejski	manualny	intensywny	Samorząd terytorialny	50.081197	19.895358	2017-01-01 00:00	Tak	Tak	Tak	Tak	Tak
		pył zawieszony PM10	1-godzinny	Aglomeracja Krakowska	PL1201	Kraków, ul. Złoty Róg	tło	miejski	automatyczny	intensywny	Samorząd terytorialny	50.081197	19.895358	2016-01-01 00:00	Tak	Tak	Tak	Tak	Tak
		pył zawieszony PM10	24-godzinny	Aglomeracja Krakowska	PL1201	Kraków, ul. Złoty Róg	tło	miejski	manualny	intensywny	Samorząd terytorialny	50.081197	19.895358	2016-01-01 00:00	Tak	Tak	Tak	Tak	Tak
13	MpMuszynKity	benzo(a)piren w PM10	24-godzinny	strefa małopolska	PL1203	Muszyna, ul. A. Kity 17	tło	miejski	manualny	intensywny	WIOŚ	49.354447	20.894361	2017-01-01 00:00	Tak	Nie	Nie	Nie	Nie
		pył zawieszony PM10	24-godzinny	strefa małopolska	PL1203	Muszyna, ul. A. Kity 17	tło	miejski	manualny	intensywny	WIOŚ	49.354447	20.894361	2017-01-01 00:00	Tak	Nie	Nie	Nie	Nie
14	MpNiepo3Maja	benzo(a)piren w PM10	24-godzinny	strefa małopolska	PL1203	Niepołomice, ul. 3 Maja	tło	miejski	manualny	intensywny	WIOŚ	50.035117	20.212689	2008-01-01 00:00	Tak	Tak	Tak	Tak	Tak
		pył zawieszony PM10	24-godzinny	strefa małopolska	PL1203	Niepołomice, ul. 3 Maja	tło	miejski	manualny	intensywny	WIOŚ	50.035117	20.212689	2003-01-01 00:00	Tak	Tak	Tak	Tak	Tak
15	MpNoSacznadb	arsen w PM10	24-godzinny	strefa małopolska	PL1203	Nowy Sącz, ul. Nadbrzeżna	tło	miejski	manualny	intensywny	WIOŚ	49.619281	20.714403	2010-09-01 00:00	Tak	Tak	Tak	Tak	Tak
		benzo(a)piren w PM10	24-godzinny	strefa małopolska	PL1203	Nowy Sącz, ul. Nadbrzeżna	tło	miejski	manualny	intensywny	WIOŚ	49.619281	20.714403	2010-09-01 00:00	Tak	Tak	Tak	Tak	Tak
		dwutlenek azotu	1-godzinny	strefa małopolska	PL1203	Nowy Sącz, ul. Nadbrzeżna	tło	miejski	automatyczny	intensywny	WIOŚ	49.619281	20.714403	2010-09-01 00:00	Tak	Tak	Tak	Tak	Tak
		dwutlenek siarki	1-godzinny	strefa małopolska	PL1203	Nowy Sącz, ul. Nadbrzeżna	tło	miejski	automatyczny	intensywny	WIOŚ	49.619281	20.714403	2010-09-01 00:00	Tak	Tak	Tak	Tak	Tak
		kadm w PM10	24-godzinny	strefa małopolska	PL1203	Nowy Sącz, ul. Nadbrzeżna	tło	miejski	manualny	intensywny	WIOŚ	49.619281	20.714403	2010-09-01 00:00	Tak	Tak	Tak	Tak	Tak
		nikiel w PM10	24-godzinny	strefa małopolska	PL1203	Nowy Sącz, ul. Nadbrzeżna	tło	miejski	manualny	intensywny	WIOŚ	49.619281	20.714403	2010-09-01 00:00	Tak	Tak	Tak	Tak	Tak
		ołów w PM10	24-godzinny	strefa małopolska	PL1203	Nowy Sącz, ul. Nadbrzeżna	tło	miejski	manualny	intensywny	WIOŚ	49.619281	20.714403	2010-09-01 00:00	Tak	Tak	Tak	Tak	Tak
		pył zawieszony PM10	1-godzinny	strefa małopolska	PL1203	Nowy Sącz, ul. Nadbrzeżna	tło	miejski	automatyczny	intensywny	WIOŚ	49.619281	20.714403	2010-09-01 00:00	Tak	Tak	Tak	Tak	Tak
		pył zawieszony PM10	24-godzinny	strefa małopolska	PL1203	Nowy Sącz, ul. Nadbrzeżna	tło	miejski	manualny	intensywny	WIOŚ	49.619281	20.714403	2010-09-01 00:00	Tak	Tak	Tak	Tak	Tak
		pył zawieszony PM2.5	24-godzinny	strefa małopolska	PL1203	Nowy Sącz, ul. Nadbrzeżna	tło	miejski	manualny	intensywny	WIOŚ	49.619281	20.714403	2010-09-01 00:00	Tak	Tak	Tak	Tak	Tak
		tlenek azotu	1-godzinny	strefa małopolska	PL1203	Nowy Sącz, ul. Nadbrzeżna	tło	miejski	automatyczny	intensywny	WIOŚ	49.619281	20.714403	2010-09-01 00:00	Tak	Tak	Tak	Tak	Tak
tlenki azotu	1-godzinny	strefa małopolska	PL1203	Nowy Sącz, ul. Nadbrzeżna	tło	miejski	automatyczny	intensywny	WIOŚ	49.619281	20.714403	2010-09-01 00:00	Tak	Tak	Tak	Tak	Tak		
16	MpNoTargPSlo	benzo(a)piren w PM10	24-godzinny	strefa małopolska	PL1203	Nowy Targ	tło	miejski	manualny	intensywny	WIOŚ	49.483597	20.028992	2016-03-21 00:00	Tak	Tak	Tak	Tak	Tak
		dwutlenek siarki	1-godzinny	strefa małopolska	PL1203	Nowy Targ	tło	miejski	automatyczny	intensywny	WIOŚ	49.483597	20.028992	2016-03-21 00:00	Tak	Tak	Tak	Tak	Tak
		pył zawieszony PM10	1-godzinny	strefa małopolska	PL1203	Nowy Targ	tło	miejski	automatyczny	intensywny	WIOŚ	49.483597	20.028992	2016-03-21 00:00	Tak	Tak	Tak	Tak	Tak
		pył zawieszony PM10	24-godzinny	strefa małopolska	PL1203	Nowy Targ	tło	miejski	manualny	intensywny	WIOŚ	49.483597	20.028992	2016-03-21 00:00	Tak	Tak	Tak	Tak	Tak

17	MpOikuFrNull	pył zawieszony PM10	1-godzinny	strefa małopolska	PL1203	Olkusz, ul. Francesco Nullo	tło	miejski	automatyczny	intensywny	WIOŚ	50.277569	19.569869	2004-08-20 00:00	Tak	Tak	Tak	Tak	Tak
18	MpRabkaOrkan	benzo(a)piren w PM10	24-godzinny	strefa małopolska	PL1203	Rabka-Zdrój, ul. Orkana	tło	miejski	manualny	intensywny	GIOŚ	49.608647	19.966008	2017-01-01 00:00	Tak	Nie	Nie	Nie	Nie
		pył zawieszony PM10	24-godzinny	strefa małopolska	PL1203	Rabka-Zdrój, ul. Orkana	tło	miejski	manualny	intensywny	GIOŚ	49.608647	19.966008	2017-01-01 00:00	Tak	Nie	Nie	Nie	Nie
19	MpSkawOsOgro	benzen	1-godzinny	strefa małopolska	PL1203	Skawina, os. Ogrody	tło	miejski	automatyczny	intensywny	WIOŚ	49.971047	19.830422	2020-01-01 00:00	Nie	Nie	Nie	Tak	Nie
		dwutlenek azotu	1-godzinny	strefa małopolska	PL1203	Skawina, os. Ogrody	tło	miejski	automatyczny	intensywny	WIOŚ	49.971047	19.830422	2003-12-31 00:00	Tak	Tak	Tak	Tak	Tak
		dwutlenek siarki	1-godzinny	strefa małopolska	PL1203	Skawina, os. Ogrody	tło	miejski	automatyczny	intensywny	WIOŚ	49.971047	19.830422	2003-12-31 00:00	Tak	Tak	Tak	Tak	Tak
		pył zawieszony PM10	1-godzinny	strefa małopolska	PL1203	Skawina, os. Ogrody	tło	miejski	automatyczny	intensywny	WIOŚ	49.971047	19.830422	2003-12-31 00:00	Tak	Tak	Tak	Tak	Tak
		tlenek azotu	1-godzinny	strefa małopolska	PL1203	Skawina, os. Ogrody	tło	miejski	automatyczny	intensywny	WIOŚ	49.971047	19.830422	2003-12-31 00:00	Tak	Tak	Tak	Tak	Tak
		tlenki azotu	1-godzinny	strefa małopolska	PL1203	Skawina, os. Ogrody	tło	miejski	automatyczny	intensywny	WIOŚ	49.971047	19.830422	2003-12-31 00:00	Tak	Tak	Tak	Tak	Tak
20	MpSuchaNiesz	benzen	1-godzinny	strefa małopolska	PL1203	Sucha Beskidzka, ul. Nieszczyńskiej	tło	miejski	automatyczny	intensywny	WIOŚ	49.743131	19.600339	2017-01-01 00:00	Nie	Nie	Tak	Nie	Nie
		benzo(a)piren w PM10	24-godzinny	strefa małopolska	PL1203	Sucha Beskidzka, ul. Nieszczyńskiej	tło	miejski	manualny	intensywny	WIOŚ	49.743131	19.600339	2017-01-01 00:00	Tak	Tak	Tak	Tak	Tak
		pył zawieszony PM10	1-godzinny	strefa małopolska	PL1203	Sucha Beskidzka, ul. Nieszczyńskiej	tło	miejski	automatyczny	intensywny	WIOŚ	49.743131	19.600339	2017-01-01 00:00	Tak	Tak	Tak	Tak	Tak
		pył zawieszony PM10	24-godzinny	strefa małopolska	PL1203	Sucha Beskidzka, ul. Nieszczyńskiej	tło	miejski	manualny	intensywny	WIOŚ	49.743131	19.600339	2017-01-01 00:00	Tak	Tak	Tak	Tak	Tak
21	MpSzarowSpok	benzen	1-godzinny	strefa małopolska	PL1203	Szarów, ul. Spokojna	tło	podmiejski	automatyczny	intensywny	WIOŚ	50.007500	20.259167	2020-01-01 00:00	Nie	Nie	Nie	Tak	Nie
		dwutlenek azotu	1-godzinny	strefa małopolska	PL1203	Szarów, ul. Spokojna	tło	podmiejski	automatyczny	intensywny	WIOŚ	50.007500	20.259167	2015-05-04 00:00	Tak	Tak	Tak	Tak	Tak
		ozon	1-godzinny	strefa małopolska	PL1203	Szarów, ul. Spokojna	tło	podmiejski	automatyczny	intensywny	WIOŚ	50.007500	20.259167	2015-05-04 00:00	Tak	Tak	Tak	Tak	Tak
		tlenek azotu	1-godzinny	strefa małopolska	PL1203	Szarów, ul. Spokojna	tło	podmiejski	automatyczny	intensywny	WIOŚ	50.007500	20.259167	2015-05-04 00:00	Tak	Tak	Tak	Tak	Tak
		tlenki azotu	1-godzinny	strefa małopolska	PL1203	Szarów, ul. Spokojna	tło	podmiejski	automatyczny	intensywny	WIOŚ	50.007500	20.259167	2015-05-04 00:00	Tak	Tak	Tak	Tak	Tak
22	MpSzymbaGorl	dwutlenek azotu	1-godzinny	strefa małopolska	PL1203	Szymbark	tło	pozamiejski	automatyczny	intensywny	WIOŚ	49.633714	21.116833	2004-11-01 00:00	Tak	Tak	Tak	Tak	Tak
		dwutlenek siarki	1-godzinny	strefa małopolska	PL1203	Szymbark	tło	pozamiejski	automatyczny	intensywny	WIOŚ	49.633714	21.116833	2004-11-01 00:00	Tak	Tak	Tak	Tak	Tak
		ozon	1-godzinny	strefa małopolska	PL1203	Szymbark	tło	pozamiejski	automatyczny	intensywny	WIOŚ	49.633714	21.116833	2004-11-01 00:00	Tak	Tak	Tak	Tak	Tak
		tlenek azotu	1-godzinny	strefa małopolska	PL1203	Szymbark	tło	pozamiejski	automatyczny	intensywny	WIOŚ	49.633714	21.116833	2004-11-01 00:00	Tak	Tak	Tak	Tak	Tak
		tlenki azotu	1-godzinny	strefa małopolska	PL1203	Szymbark	tło	pozamiejski	automatyczny	intensywny	WIOŚ	49.633714	21.116833	2004-11-01 00:00	Tak	Tak	Tak	Tak	Tak
23	MpTarBitStud	arsen w PM10	24-godzinny	miasto Tarnów	PL1202	Tarnów, ul. Bitwy pod Studziankami	tło	miejski	manualny	intensywny	WIOŚ	50.020169	21.004167	2010-01-01 00:00	Tak	Tak	Tak	Tak	Tak
		benzo(a)piren w PM10	24-godzinny	miasto Tarnów	PL1202	Tarnów, ul. Bitwy pod Studziankami	tło	miejski	manualny	intensywny	WIOŚ	50.020169	21.004167	2010-01-01 00:00	Tak	Tak	Tak	Tak	Tak
		dwutlenek azotu	1-godzinny	miasto Tarnów	PL1202	Tarnów, ul. Bitwy pod Studziankami	tło	miejski	automatyczny	intensywny	WIOŚ	50.020169	21.004167	2010-01-01 00:00	Tak	Tak	Tak	Tak	Tak
		dwutlenek siarki	1-godzinny	miasto Tarnów	PL1202	Tarnów, ul. Bitwy pod Studziankami	tło	miejski	automatyczny	intensywny	WIOŚ	50.020169	21.004167	2010-01-01 00:00	Tak	Tak	Tak	Tak	Tak
		kadm w PM10	24-godzinny	miasto Tarnów	PL1202	Tarnów, ul. Bitwy pod Studziankami	tło	miejski	manualny	intensywny	WIOŚ	50.020169	21.004167	2010-01-01 00:00	Tak	Tak	Tak	Tak	Tak
		nikiel w PM10	24-godzinny	miasto Tarnów	PL1202	Tarnów, ul. Bitwy pod Studziankami	tło	miejski	manualny	intensywny	WIOŚ	50.020169	21.004167	2010-01-01 00:00	Tak	Tak	Tak	Tak	Tak
		ołów w PM10	24-godzinny	miasto Tarnów	PL1202	Tarnów, ul. Bitwy pod Studziankami	tło	miejski	manualny	intensywny	WIOŚ	50.020169	21.004167	2010-01-01 00:00	Tak	Tak	Tak	Tak	Tak
		ozon	1-godzinny	miasto Tarnów	PL1202	Tarnów, ul. Bitwy pod Studziankami	tło	miejski	automatyczny	intensywny	WIOŚ	50.020169	21.004167	2011-07-01 00:00	Tak	Tak	Tak	Tak	Tak
		pył zawieszony PM10	1-godzinny	miasto Tarnów	PL1202	Tarnów, ul. Bitwy pod Studziankami	tło	miejski	automatyczny	intensywny	WIOŚ	50.020169	21.004167	2010-01-01 00:00	Tak	Tak	Tak	Tak	Tak

		pył zawieszony PM10	24-godzinny	miasto Tarnów	PL1202	Tarnów, ul. Bitwy pod Studziankami	tło	miejski	manualny	intensywny	WIOŚ	50.020169	21.004167	2010-01-01 00:00	Tak	Tak	Tak	Tak	Tak
		pył zawieszony PM2.5	24-godzinny	miasto Tarnów	PL1202	Tarnów, ul. Bitwy pod Studziankami	tło	miejski	manualny	intensywny	WIOŚ	50.020169	21.004167	2010-01-01 00:00	Tak	Tak	Tak	Tak	Tak
		tlenek azotu	1-godzinny	miasto Tarnów	PL1202	Tarnów, ul. Bitwy pod Studziankami	tło	miejski	automatyczny	intensywny	WIOŚ	50.020169	21.004167	2010-01-01 00:00	Tak	Tak	Tak	Tak	Tak
		tlenki azotu	1-godzinny	miasto Tarnów	PL1202	Tarnów, ul. Bitwy pod Studziankami	tło	miejski	automatyczny	intensywny	WIOŚ	50.020169	21.004167	2010-01-01 00:00	Tak	Tak	Tak	Tak	Tak
24	MpTarRoSitko	benzen	24-godzinny	miasto Tarnów	PL1202	Tarnów, ul. Ks. Romana Sitko	komunikacyjne	miejski	manualny	intensywny	WIOŚ	50.017875	20.993000	2016-01-01 00:00	Tak	Tak	Tak	Tak	Tak
		dwutlenek azotu	1-godzinny	miasto Tarnów	PL1202	Tarnów, ul. Ks. Romana Sitko	komunikacyjne	miejski	automatyczny	intensywny	WIOŚ	50.017875	20.993000	2016-01-01 00:00	Tak	Tak	Tak	Tak	Tak
		pył zawieszony PM10	1-godzinny	miasto Tarnów	PL1202	Tarnów, ul. Ks. Romana Sitko	komunikacyjne	miejski	automatyczny	intensywny	WIOŚ	50.017875	20.993000	2016-01-01 00:00	Tak	Tak	Tak	Tak	Tak
		pył zawieszony PM2.5	1-godzinny	miasto Tarnów	PL1202	Tarnów, ul. Ks. Romana Sitko	komunikacyjne	miejski	automatyczny	intensywny	WIOŚ	50.017875	20.993000	2017-01-01 00:00	Tak	Tak	Tak	Tak	Tak
		tlenek azotu	1-godzinny	miasto Tarnów	PL1202	Tarnów, ul. Ks. Romana Sitko	komunikacyjne	miejski	automatyczny	intensywny	WIOŚ	50.017875	20.993000	2016-01-01 00:00	Tak	Tak	Tak	Tak	Tak
		tlenek węgla	1-godzinny	miasto Tarnów	PL1202	Tarnów, ul. Ks. Romana Sitko	komunikacyjne	miejski	automatyczny	intensywny	WIOŚ	50.017875	20.993000	2016-01-01 00:00	Tak	Tak	Tak	Tak	Tak
	tlenki azotu	1-godzinny	miasto Tarnów	PL1202	Tarnów, ul. Ks. Romana Sitko	komunikacyjne	miejski	automatyczny	intensywny	WIOŚ	50.017875	20.993000	2016-01-01 00:00	Tak	Tak	Tak	Tak	Tak	
25	MpTrzebOsZWM	arsen w PM10	24-godzinny	strefa małopolska	PL1203	Trzebinia, os. Związku Walki Młodych	tło	miejski	manualny	intensywny	WIOŚ	50.159406	19.477464	2011-01-01 00:00	Tak	Tak	Tak	Tak	Tak
		benzen	1-godzinny	strefa małopolska	PL1203	Trzebinia, os. Związku Walki Młodych	tło	miejski	automatyczny	intensywny	WIOŚ	50.159406	19.477464	2017-01-01 00:00	Tak	Nie	Nie	Nie	Nie
		benzo(a)piren w PM10	24-godzinny	strefa małopolska	PL1203	Trzebinia, os. Związku Walki Młodych	tło	miejski	manualny	intensywny	WIOŚ	50.159406	19.477464	2011-01-01 00:00	Tak	Tak	Tak	Tak	Tak
		dwutlenek azotu	1-godzinny	strefa małopolska	PL1203	Trzebinia, os. Związku Walki Młodych	tło	miejski	automatyczny	intensywny	WIOŚ	50.159406	19.477464	2010-09-01 00:00	Tak	Tak	Tak	Tak	Tak
		dwutlenek siarki	1-godzinny	strefa małopolska	PL1203	Trzebinia, os. Związku Walki Młodych	tło	miejski	automatyczny	intensywny	WIOŚ	50.159406	19.477464	2010-09-01 00:00	Tak	Tak	Tak	Tak	Tak
		kadm w PM10	24-godzinny	strefa małopolska	PL1203	Trzebinia, os. Związku Walki Młodych	tło	miejski	manualny	intensywny	WIOŚ	50.159406	19.477464	2011-01-01 00:00	Tak	Tak	Tak	Tak	Tak
		nikiel w PM10	24-godzinny	strefa małopolska	PL1203	Trzebinia, os. Związku Walki Młodych	tło	miejski	manualny	intensywny	WIOŚ	50.159406	19.477464	2011-01-01 00:00	Tak	Tak	Tak	Tak	Tak
		ołów w PM10	24-godzinny	strefa małopolska	PL1203	Trzebinia, os. Związku Walki Młodych	tło	miejski	manualny	intensywny	WIOŚ	50.159406	19.477464	2011-01-01 00:00	Tak	Tak	Tak	Tak	Tak
		ozon	1-godzinny	strefa małopolska	PL1203	Trzebinia, os. Związku Walki Młodych	tło	miejski	automatyczny	intensywny	WIOŚ	50.159406	19.477464	2014-01-01 00:00	Tak	Tak	Tak	Tak	Tak
		pył zawieszony PM10	1-godzinny	strefa małopolska	PL1203	Trzebinia, os. Związku Walki Młodych	tło	miejski	automatyczny	intensywny	WIOŚ	50.159406	19.477464	2010-09-01 00:00	Tak	Tak	Tak	Tak	Tak
		pył zawieszony PM10	24-godzinny	strefa małopolska	PL1203	Trzebinia, os. Związku Walki Młodych	tło	miejski	manualny	intensywny	WIOŚ	50.159406	19.477464	2010-01-01 00:00	Tak	Tak	Tak	Tak	Tak
		pył zawieszony PM2.5	24-godzinny	strefa małopolska	PL1203	Trzebinia, os. Związku Walki Młodych	tło	miejski	manualny	intensywny	WIOŚ	50.159406	19.477464	2010-01-01 00:00	Tak	Tak	Tak	Tak	Tak
		tlenek azotu	1-godzinny	strefa małopolska	PL1203	Trzebinia, os. Związku Walki Młodych	tło	miejski	automatyczny	intensywny	WIOŚ	50.159406	19.477464	2010-09-01 00:00	Tak	Tak	Tak	Tak	Tak
		tlenek węgla	1-godzinny	strefa małopolska	PL1203	Trzebinia, os. Związku Walki Młodych	tło	miejski	automatyczny	intensywny	WIOŚ	50.159406	19.477464	2010-09-01 00:00	Tak	Tak	Tak	Tak	Tak
	tlenki azotu	1-godzinny	strefa małopolska	PL1203	Trzebinia, os. Związku Walki Młodych	tło	miejski	automatyczny	intensywny	WIOŚ	50.159406	19.477464	2010-09-01 00:00	Tak	Tak	Tak	Tak	Tak	
26	MpTuchChopin	benzo(a)piren w PM10	24-godzinny	strefa małopolska	PL1203	Tuchów, ul. Chopina	tło	miejski	manualny	intensywny	WIOŚ	49.893972	21.050814	2009-01-01 00:00	Tak	Tak	Tak	Tak	Tak
		pył zawieszony PM10	24-godzinny	strefa małopolska	PL1203	Tuchów, ul. Chopina	tło	miejski	manualny	intensywny	WIOŚ	49.893972	21.050814	2009-01-01 00:00	Tak	Tak	Tak	Tak	Tak
27	MpZakopaSien	benzen	1-godzinny	strefa małopolska	PL1203	Zakopane, ul. Sienkiewicza	tło	miejski	automatyczny	intensywny	WIOŚ	49.293564	19.960083	2018-01-01 00:00	Nie	Tak	Nie	Nie	Nie
		benzo(a)piren w PM10	24-godzinny	strefa małopolska	PL1203	Zakopane, ul. Sienkiewicza	tło	miejski	manualny	intensywny	WIOŚ	49.293564	19.960083	2010-01-01 00:00	Tak	Tak	Tak	Tak	Tak
		dwutlenek azotu	1-godzinny	strefa małopolska	PL1203	Zakopane, ul. Sienkiewicza	tło	miejski	automatyczny	intensywny	WIOŚ	49.293564	19.960083	2003-12-31 00:00	Tak	Tak	Tak	Tak	Tak
		dwutlenek siarki	1-godzinny	strefa małopolska	PL1203	Zakopane, ul. Sienkiewicza	tło	miejski	automatyczny	intensywny	WIOŚ	49.293564	19.960083	2003-12-31 00:00	Tak	Tak	Tak	Tak	Tak

ozon	1-godzinny	strefa małopolska	PL1203	Zakopane, ul. Sienkiewicza	tło	miejski	automatyczny	intensywny	WIOŚ	49.293564	19.960083	2004-01-01 00:00	Tak	Tak	Tak	Tak	Tak
pył zawieszony PM10	1-godzinny	strefa małopolska	PL1203	Zakopane, ul. Sienkiewicza	tło	miejski	automatyczny	intensywny	WIOŚ	49.293564	19.960083	2004-08-20 00:00	Tak	Tak	Tak	Tak	Tak
pył zawieszony PM10	24-godzinny	strefa małopolska	PL1203	Zakopane, ul. Sienkiewicza	tło	miejski	manualny	intensywny	WIOŚ	49.293564	19.960083	2010-01-01 00:00	Tak	Tak	Tak	Tak	Tak
pył zawieszony PM2.5	24-godzinny	strefa małopolska	PL1203	Zakopane, ul. Sienkiewicza	tło	miejski	manualny	intensywny	WIOŚ	49.293564	19.960083	2010-01-01 00:00	Tak	Tak	Tak	Tak	Tak
tlenek azotu	1-godzinny	strefa małopolska	PL1203	Zakopane, ul. Sienkiewicza	tło	miejski	automatyczny	intensywny	WIOŚ	49.293564	19.960083	2003-12-31 00:00	Tak	Tak	Tak	Tak	Tak
tlenek węgla	1-godzinny	strefa małopolska	PL1203	Zakopane, ul. Sienkiewicza	tło	miejski	automatyczny	intensywny	WIOŚ	49.293564	19.960083	2003-12-31 00:00	Tak	Tak	Tak	Tak	Tak
tlenki azotu	1-godzinny	strefa małopolska	PL1203	Zakopane, ul. Sienkiewicza	tło	miejski	automatyczny	intensywny	WIOŚ	49.293564	19.960083	2003-12-31 00:00	Tak	Tak	Tak	Tak	Tak

Tabela 3.1.2.b. Liczba stanowisk działających w 2017 roku w ramach małopolskiego wojewódzkiego systemu jakości powietrza

Podstawowy	Wskaźnik - kod	Typ pomiaru	Liczba stanowisk według właściciela		Razem
			Samorząd terytorialny	WIOŚ	
T	As(PM10)	manualny	1	5	6
	BaP(PM10)	manualny	4	15	19
	C6H6	automatyczny		3	3
	C6H6	manualny		2	2
	CO	automatyczny		5	5
	Cd(PM10)	manualny	1	5	6
	NO	automatyczny	1	12	13
	NO2	automatyczny	1	12	13
	NOx	automatyczny	1	12	13
	Ni(PM10)	manualny	1	5	6
	O3	automatyczny		7	7
	PM10	automatyczny	5	12	17
	PM10	manualny	4	15	19
	PM2.5	automatyczny		4	4
	PM2.5	manualny		6	6
	Pb(PM10)	manualny	1	5	6
	SO2	automatyczny		9	9
N	BaA(PM10)	manualny		1	1
	BbF(PM10)	manualny		1	1
	BjF(PM10)	manualny		1	1
	BkF(PM10)	manualny		1	1
	DBaH(A)(PM10)	manualny		1	1
	IP(PM10)	manualny		1	1
Podsumowanie całkowite			20	140	160

Tabela 3.1.2.c. Liczba stanowisk działających w 2018 roku w ramach małopolskiego wojewódzkiego systemu jakości powietrza

Podstawowy	Wskaźnik - kod	Typ pomiaru	Liczba stanowisk według właściciela		Razem
			Samorząd terytorialny	WIOŚ	
T	As(PM10)	manualny	1	5	6
	BaP(PM10)	manualny	4	12	16
	C6H6	automatyczny		3	3
	C6H6	manualny		2	2
	CO	automatyczny		5	5
	Cd(PM10)	manualny	1	5	6
	NO	automatyczny		12	12
	NO2	automatyczny		12	12
	NOx	automatyczny		12	12
	Ni(PM10)	manualny	1	5	6
	O3	automatyczny		7	7
	PM10	automatyczny	4	12	16
	PM10	manualny	4	12	16
	PM2.5	automatyczny		4	4
	PM2.5	manualny		6	6
	Pb(PM10)	manualny	1	5	6
	SO2	automatyczny		9	9
	N	BaA(PM10)	manualny		1
BbF(PM10)		manualny		1	1
BjF(PM10)		manualny		1	1
BkF(PM10)		manualny		1	1
DBaH(A)(PM10)		manualny		1	1
IP(PM10)		manualny		1	1
Podsumowanie całkowite			16	134	150

Tabela 3.1.2.d. Liczba stanowisk działających w 2019 roku w ramach małopolskiego wojewódzkiego systemu jakości powietrza

Podstawowy	Wskaźnik - kod	Typ pomiaru	Liczba stanowisk według właściciela		Razem
			Samorząd terytorialny	WIOŚ	
T	As(PM10)	manualny	1	5	6
	BaP(PM10)	manualny	4	12	16
	C6H6	automatyczny		3	3
	C6H6	manualny		2	2
	CO	automatyczny		5	5
	Cd(PM10)	manualny	1	5	6
	NO	automatyczny		12	12
	NO2	automatyczny		12	12
	NOx	automatyczny		12	12
	Ni(PM10)	manualny	1	5	6
	O3	automatyczny		7	7
	PM10	automatyczny	4	12	16
	PM10	manualny	4	12	16
	PM2.5	automatyczny		4	4
	PM2.5	manualny		6	6
	Pb(PM10)	manualny	1	5	6
	SO2	automatyczny		9	9
	N	BaA(PM10)	manualny		1
BbF(PM10)		manualny		1	1
BjF(PM10)		manualny		1	1
BkF(PM10)		manualny		1	1
DBaH(A)(PM10)		manualny		1	1
IP(PM10)		manualny		1	1
Podsumowanie całkowite			16	134	150

Tabela 3.1.2.e. Liczba stanowisk działających w 2020 roku w ramach małopolskiego wojewódzkiego systemu jakości powietrza

Podstawowy	Wskaźnik - kod	Typ pomiaru	Liczba stanowisk według właściciela		Razem
			Samorząd terytorialny	WIOŚ	
T	As(PM10)	manualny	1	5	6
	BaP(PM10)	manualny	4	12	16
	C6H6	automatyczny		4	4
	C6H6	manualny		2	2
	CO	automatyczny		5	5
	Cd(PM10)	manualny	1	5	6
	NO	automatyczny		12	12
	NO2	automatyczny		12	12
	NOx	automatyczny		12	12
	Ni(PM10)	manualny	1	5	6
	O3	automatyczny		7	7
	PM10	automatyczny	4	12	16
	PM10	manualny	4	12	16
	PM2.5	automatyczny		4	4
	PM2.5	manualny		6	6
	Pb(PM10)	manualny	1	5	6
	SO2	automatyczny		9	9
N	BaA(PM10)	manualny		1	1
	BbF(PM10)	manualny		1	1
	BjF(PM10)	manualny		1	1
	BkF(PM10)	manualny		1	1
	DBaH(A)(PM10)	manualny		1	1
	IP(PM10)	manualny		1	1
Podsumowanie całkowite			16	135	151